

入学許可候補者の保護者 様

保護者会からのお願い

(役員の希望調査のお願い)

千葉県立沼南高柳高等学校
保護者会会長 畑中 里江

合格内定おめでとうございます。保護者会役員一同心よりお慶び申し上げます。

さて本校では、保護者による保護者会活動を行っております。「保護者会」は、学校教育への理解を深め、学校と協力し、教育の充実と発展を図ることを目的として設立され、年間を通じて学校の行事にも様々な形で参加させていただいております。

お子様の高校生活をより充実した三年間にするために、入学許可候補者の保護者の皆様にも御協力をお願いいたします。

つきましては次年度に向けて各クラスから理事の選出もしくはお手伝い協力員などを保護者の皆様にお願ひしたいと思います。内定通知を受領したばかりで恐れ入りますが、役員の希望調査をさせていただきます。

別紙「調査票」御記入の上、学校提出書類と同封にて御返送ください。よろしくお願ひ致します。

記

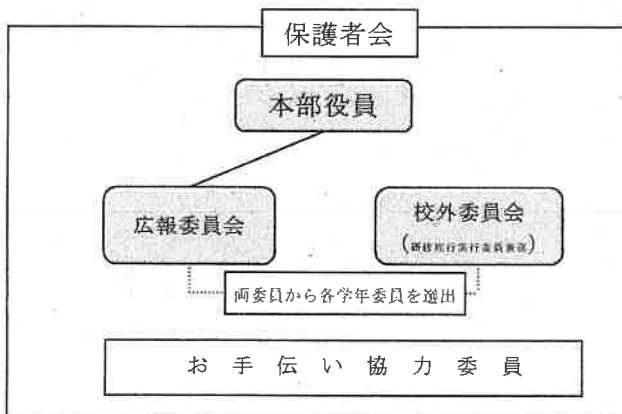
●保護者会の概要

(ア) 目的

本会は、学校教育に対する理解を深め、学校との緊密な協力のもとに、その教育の充実と発展を図る事を目的とする。

(イ) 組織

本校保護者会の組織



<本部役員会>

・会長・副会長・書記・会計・監事・理事

保護者会活動全体の中心として企画・運営・県・全国大会参加など

<広報委員会>

・保護者会報「柳翠(りゅうすい)」の作成、発行、年3回
県・全国大会参加・学校行事の写真撮影

<校外委員会>

・通学路、高柳駅周辺での校外パトロール

<研修旅行実行委員会> (校外指導委員会が兼任)

・研修旅行の企画・立案・実施

<学年委員会> (委員長1名、副委員長1~2名)

・年1回の学年活動の計画・実施

※上記委員会委員は各学年委員に所属しています。

<お手伝い協力委員>

10月に作業のお手伝いをお願いいたします。

文化祭(翠柳祭)の前日準備、当日販売

選出方法

入学式当日、式後に式場にて各クラスごとに選出予定です。皆様の積極的な御参加を心よりお願ひ申し上げます。

保護者会調査票(提出用)

協力できる方は○をつけて下さい。

★ 保護者会理事

(保護者会理事は、本部役員会・広報委員会・校外指導委員会で構成されています。)

1. 保護者会役員を引き受けてもよい。(本部役員会・広報委員会・校外指導委員会)

アンケートで決まらなかった場合は、入学式当日にお声かけさせていただきます。ご協力お願いいたします。

※ ご協力をお願いする保護者の皆様には、日時や詳細を書面にて後ほどご連絡いたします。

お子様から手紙をお受け取り下さい。ピンクの封筒が保護者会の目印です。

生徒氏名 : _____ ※

保護者氏名 : _____ ※

(協力していただける方)

電話番号 : _____ ※

(個人情報保護条例に基づき保護者会以外は使用しません。)

こちらの調査書は、ご協力いただけない場合も、※印をご記入いただき、学校提出書類と同封にてご返送をお願いいたします。