

令和4年1月20日

各保護者 様

千葉県立関宿高等学校
校長 小板橋 一知

1月21日以降の教育活動について（お知らせ）

寒冷の候、保護者の皆様におかれましては、日頃から本校の教育活動及び感染症対策にご理解とご協力を賜り、感謝申し上げます。

さて、本県を対象としたまん延防止等重点措置の発令に伴い、県教育委員会から引き続き新型コロナウイルス感染症の感染拡大防止のための対応について通知がありました。

つきましては、感染対策を引き続き講じつつ下記のとおり教育活動を実践いたします。ご家庭におかれましても、お子様にご指導いただくとともに、ご協力くださるようお願い申し上げます。

記

1 時差通学について

SHRは9：00からです。

(1) 1月21日（金）～2月10日（木）の平常日課について

- ・短縮45分6限授業を実施します。
- ・下校時間は、15：30頃を予定しています。

(2) 1月26日（水）1年基礎力テスト、面談週間について

- ・1～3限は50分、4限は短縮45分授業を実施します。
- ・下校時間は、14：10頃を予定しています。放課後面談を実施します。

(3) 1月27日（木）～1月31日（月）3年卒業考査、面談週間について

- ・1、2限は50分、3、4限は短縮45分授業を実施します。
- ・下校時間は、14：10頃を予定しています。放課後面談を実施します。

(4) その他

- ・詳細日程については、お子様を通じて連絡します。
- ・昼食の準備をお願いします。
- ・部活動は、平日のみ3日以内の活動、県内外との練習試合等の交流は禁止とします。
- ・寄り道・部室飲食は禁止とします。

2 生徒の健康状態を確認いたしますので、ご家庭におかれましてもご協力をお願いします。

- ア 登校前に家庭での体温確認ができなかった生徒については、保健室等で検温及び風邪症状を確認します。
- イ 発熱等の症状が見られる場合には、帰宅して静養してもらうことがあります。
- ウ マスク（不織布マスクが望ましい）を着用して登校してください。

（裏面へ続きます）

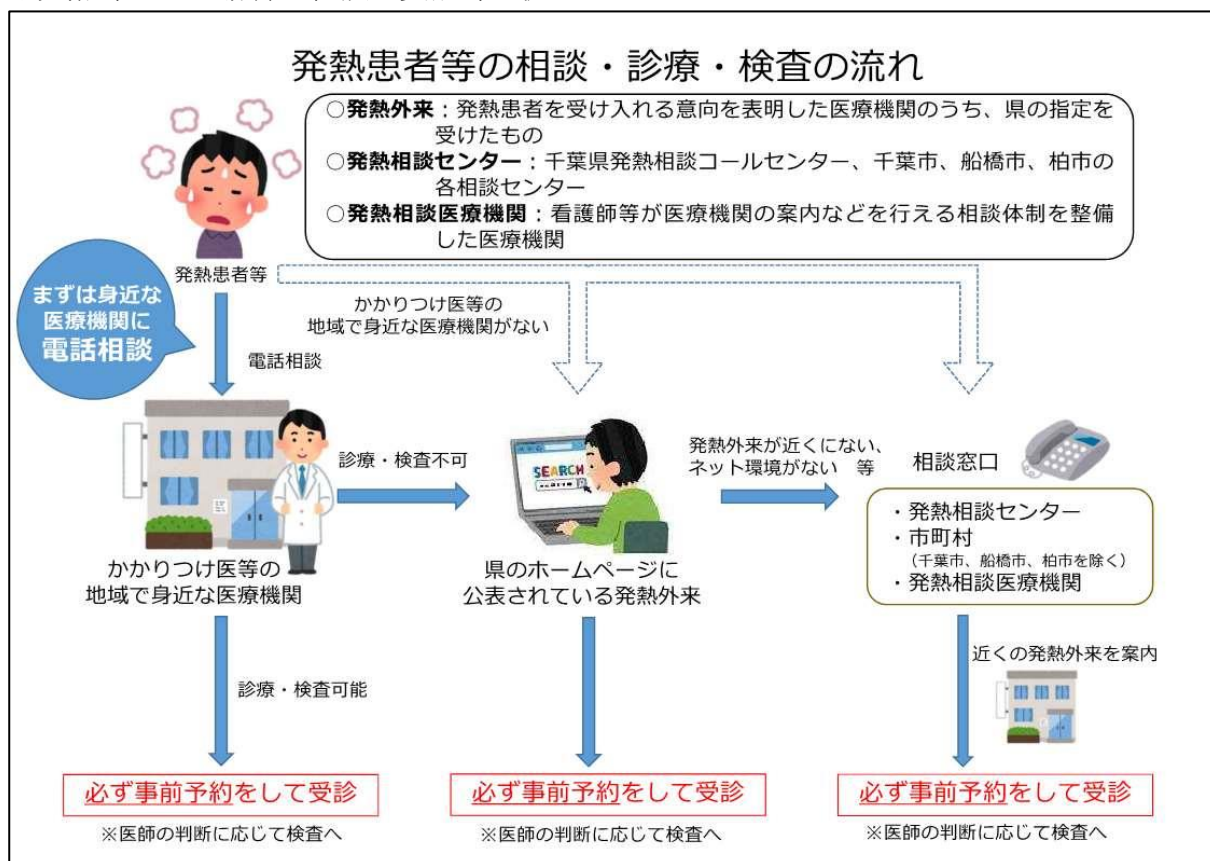
- 3 次のいずれかに該当する場合は、かかりつけ医等か相談窓口にご相談してください。
(直接医療機関を受診せず、事前に必ず医療機関へ電話で相談をしてください。)

＜相談・受診の目安＞

- ◆息苦しさ（呼吸困難）、強いだるさ（倦怠感）、高熱等の強い症状等いずれかがある場合
- ◆基礎疾患等があり、発熱や咳などの比較的軽い風邪症状がある場合
- ◆上記以外で、発熱や咳など、比較的軽い風邪症状が続く場合
(症状が続く場合は必ず相談。症状には個人差がありますので、強い症状と思う場合にはすぐに相談してください。解熱剤などを飲み続けなければならない場合も同様です。)

- 4 生徒や同居する家族の感染が判明した場合、濃厚接触者に特定された場合またはPCR検査を受診した場合は、学校に連絡してください。
- 5 生徒がワクチン接種を受ける場合またはその副反応による体調不良が生じた場合は、学校に連絡してください。
- 6 1～5の場合、出席停止または公欠となりますので、学校までご連絡ください。
- 7 コロナ感染の有無、ワクチン接種の有無等を理由とした差別、いじめ、誹謗中傷をすることがないように留意していただき、気になることがあれば、学校までご連絡ください。

◆発熱等がある場合の相談・受診等の流れ



※千葉県ホームページ「熱があるときは」より

担当 千葉県立関宿高等学校
教頭 川邊 浩一
電話 04-7198-5006