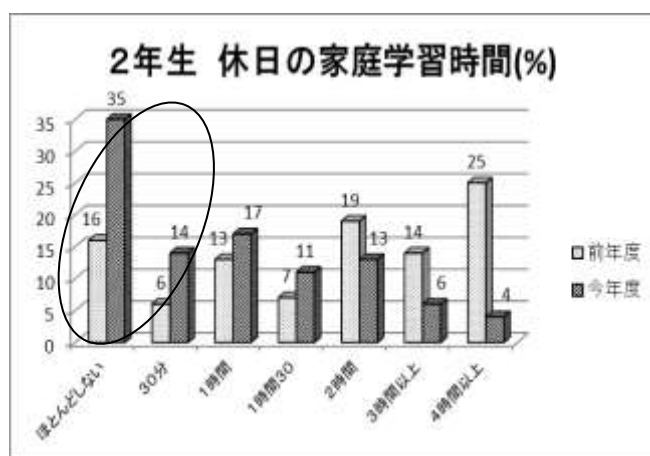
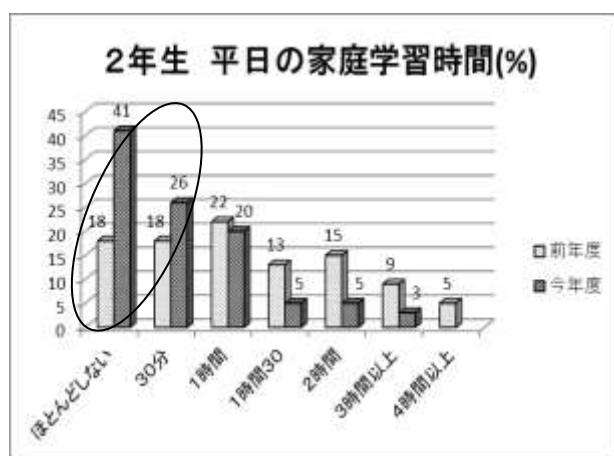




大盛況のうちに松耀祭が終了しました。クラスの団結は、はかれましたか？

さて、本日から19日(木)まで保護者面談が実施され、午後は放課になります。今日から頭を切り替え、計画を立て、時間を有効に使って勉強に取り組み、進路実現を目指しましょう。

1 本校2年生の家庭学習について (5月実施「スタディサポート」より)



本校2年生の家庭学習(授業以外の勉強)時間は、平日・休日共に、30分以下(「ほとんどしない」+30分)の割合が昨年に比べ倍増し、全体の勉強量が激減しています。「勉強は時間の長さではなく集中力」とはよく言われますが、これでは圧倒的に家庭学習時間が足りません。

平日の家庭学習時間 30分以下
1年次 36% → 今年度 67%
 休日の家庭学習時間 30分以下
1年次 22% → 今年度 49%

進路に関係なく 家庭学習は、「学年+1時間」が理想ですが、最低でも平日2時間、休日3時間以上は必要です。

○高い目標を持ち、それに向かって努力しよう。

「入れる大学」ではなく「入りたい大学」を目指そう。

○学習の計画を立てよう。計画のないところに合格はない。

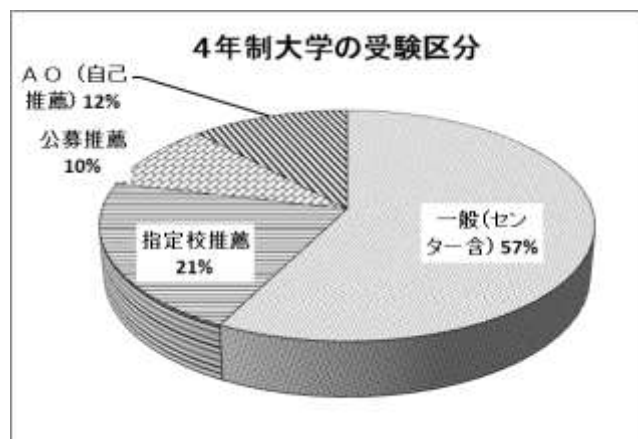
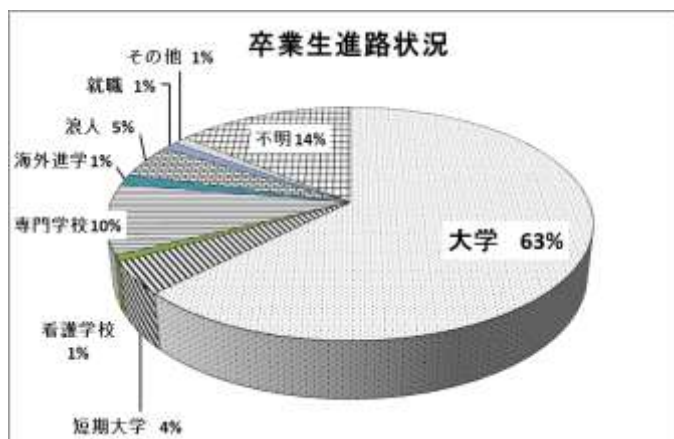
毎日の授業を大切に、家庭学習の習慣をつけ、計画的に勉強しよう。

○早いスタートが合格のカギ。

受験勉強は「2年生の秋から」とか「部活を引退してから」と後回しにせず、今日から勉強を開始しよう。

2 卒業生進路状況

(1) 2017年度 進路先割合・4年制大学の受験区分(現役)

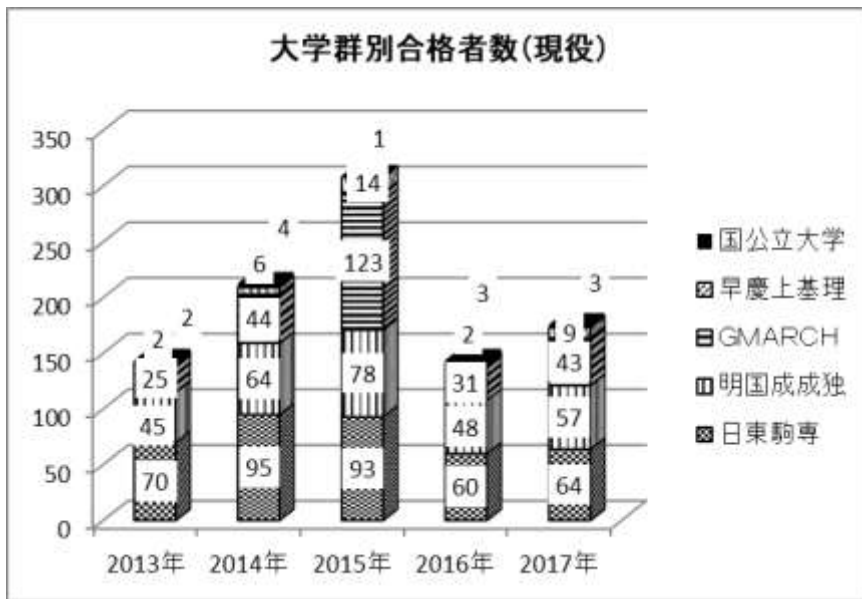


- 昨年度、本校の4年制大学への受験区分(入試形態)は、一般受験が約6割、推薦(指定校・公募)が約3割、AOが約1割。
- 大学は一般受験が基本です。「早く決まるから」「学力試験がないから」(実際には学力試験がある大学も少なくありません)等という安易な理由でAOや推薦で受験せずに、本当に入学したい大学を目指し、現在は一般受験を念頭に勉強を行いましょう(AO・推薦に比べ一般受験の方が定員が多く、一般的に難関校ほど一般受験の方が合格しやすい)。

(2) 年度別 大学合格者数(現役のみの延べ人数)

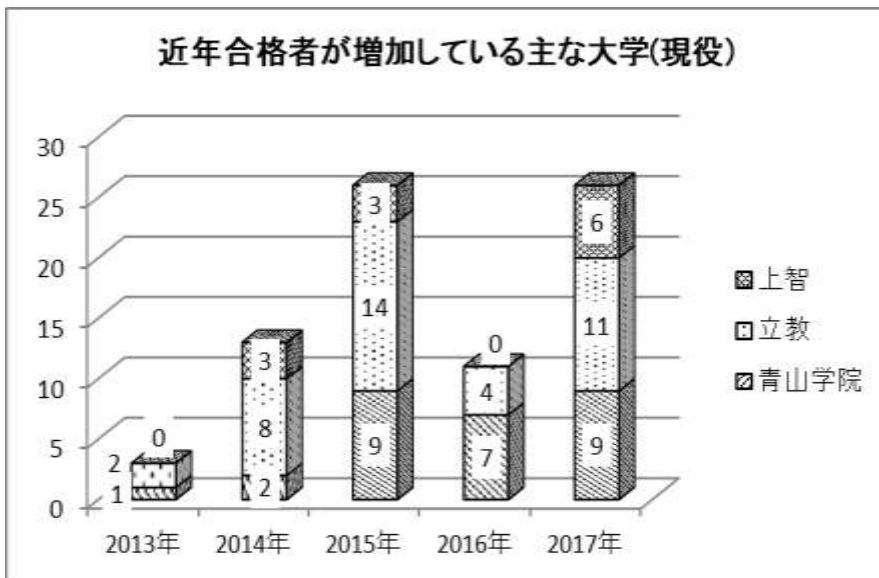
	2013年	2014年	2015年	2016年	2017年
卒業生数(クラス数)	324(8)	323(8)	324(8)	362(9)	358(9)
千葉	0	1	0	0	1
筑波	0	0	1	0	1
その他国立*	0	2	0	2	1
公立**	2	1	0	1	0
早稲田	1	2	5	2	1
慶應	1	0	0	0	0
上智	0	3	3	0	6
国際基督教	0	1	0	0	1
東京理科	0	0	6	0	1
学習院	2	6	10	6	4
明治	6	5	25	0	3
青山学院	1	2	9	7	9
立教	2	8	14	4	11
中央	0	1	4	1	1
法政	14	22	33	13	15
明治学院	7	8	7	6	5
國學院	3	4	13	1	6
成蹊	7	16	13	7	5
成城	1	4	7	7	4
獨協	27	32	38	27	37
日本	18	27	34	20	16
東洋	34	41	56	37	38
駒澤	14	18	26	3	8
専修	4	9	7	0	2
	** 横浜市立	* 東京藝術		* 宇都宮	* 茨城
	** 県立保健医療	* 茨城		* 富山	
		** 広島県立		** 県立保健医療	

(3) 年度別 主な大学群別合格者数(現役)



過去5年間 合格者
 国公立 1~4名
 早慶上基理 2~14名
 GMARCH 25~123名

(4) 年度別 近年合格者が増加している主な大学(現役)



今年度 合格者
 上智・立教・青山学院
 計26名

(5) 専門学校進学 2017年度 38名
 看護医療・保育・衛生など、国家資格の取れる分野が人気。
 看護医療(8名)、保育(5名)、衛生(調理・理美容)(5名)

(6) 就職(民間企業・公務員) 2017年度 計4名
 公務員 千葉県職員1名
 民間企業3名 東武ステーションサービス1名他

(7) 卒業生から(『2018年度 進路のしおり』より)

積み重ねのある教科は大事なので、
 特にがんばること。
 受験勉強は困難ばかりです。どんな
 ことがあっても自分の目標を失わずに
 強い意志を持ってがんばってください。
 2018年3月卒業
 上智大学 立教大学他合格



3 進路スケジュール

		大学・短大			専門学校	就職	
		一般・センター	指定校・公募推薦	AO(自己推薦)		公務員	民間
高2	7月	保護者面談					
	8月	オープンキャンパス参加					
	9月						
	10月						
	11月	進路ガイダンス 出張講義					
	12月						
	1月	実力テスト					
		小論文ガイダンス					
	2月						
	3月	卒業生によるガイダンス					
高3	4月	進路ガイダンス					
					専門学校ガイダンス		
						個別指導(内定まで)	
	5月	実力テスト					
	6月	看護医療系ガイダンス					
		教育実習講話					
	7月	保護者(三者)面談					
			指定校一覧校内発表	エントリー開始 出願開始 発表	AOエントリー開始 AO出願開始 発表	願書提出	求人票受付
	8月						会社訪問
	9月	センターガイダンス① センター出願	推薦ガイダンス 推薦校内申込・選抜		推薦校内申込・選抜	試験	願書提出 入社試験 発表
	10月		指定校・公募出願開始		推薦一般出願開始 入試・発表	一次発表・試験	
	11月		推薦合格発表		推薦・一般入試・発表	二次発表	
				内定者ガイダンス①			
	12月						
	1月	センターガイダンス② 私大出願 センター入試 国公立出願		内定者ガイダンス②			
2月	一般入試・発表						
3月	一般入試・発表						

* 入試のスケジュールは、学校によって異なります。必ず各校の資料で確認してください。
 * 来年度の校内の進路行事については、時期・内容等を変更することがあります。