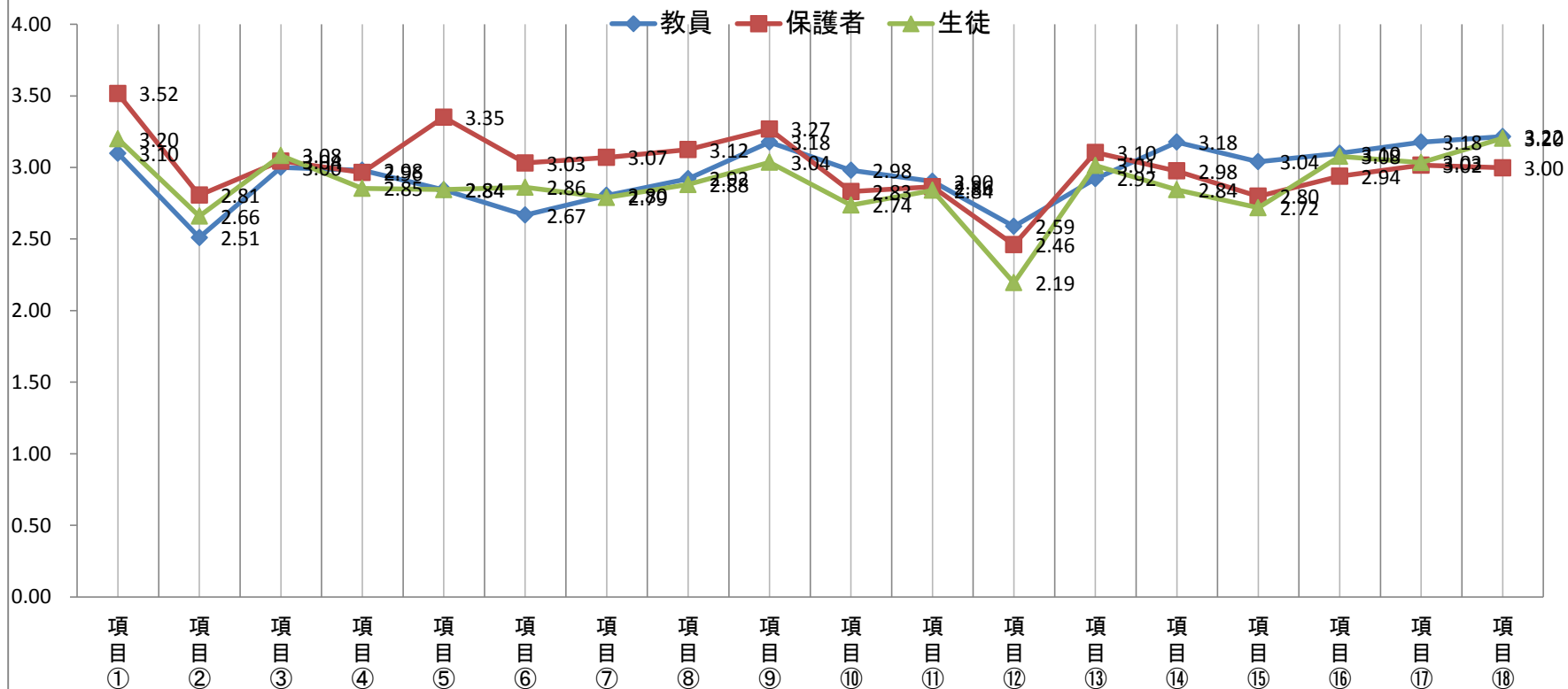


平成28年度 学校評価アンケート 数値比較

4そう思う 3まあそう思う 2あまりそう思わない 1全くそう思わない



生徒・保護者・教員の評価がほぼ一致しているのが、項目③の「適切な授業態度」について、項目⑪「わかりやすい授業が多い」、項目⑬「学校の規則に納得できる」、項目⑯「進路に関する情報の適宜提供」、項目⑰「適切な面接、進路指導」についてである。生徒、教員に比較して、保護者の評価が高いのが項目⑤「学校行事を楽しんでいる」である。教員、保護者に比べて生徒の評価が低いのが、項目⑫「家庭学習の習慣」についてである。

* 過去3年間の比較を加えて考察すると、項目⑪においては、今年度、生徒・保護者・教員で評価が低くなりながら、三者の数値がほぼ一致。項目⑬については、今年度、生徒・保護者・教員で評価が高くなりながら、三者の数値がほぼ一致。

* 生徒・保護者・教員で平均3点を下回る、低い評価傾向が出ているのが、項目②「HP等の情報発信」、項目④「挨拶」、項目⑩「教員の教え方、教材