

譜表・音名について

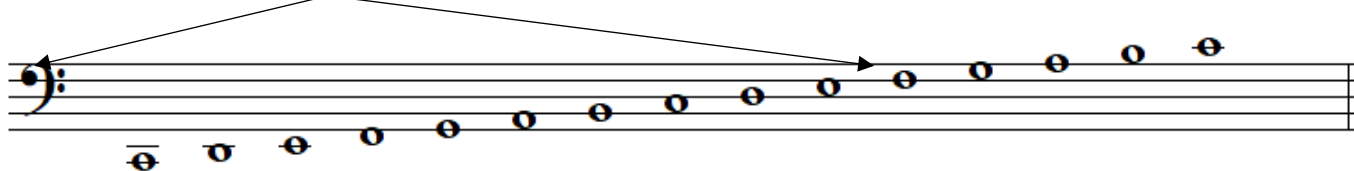
1. ト音記号・・・ト音（ソ・G）の位置を示す記号



ド レ ミ ファ ソ ラ シ ド レ ミ ファ ソ ラ シ ド

英音名 C D E F G A B C D E F G A B C

2. ヘ音記号・・・ヘ音（ファ・F）の位置を示す記号

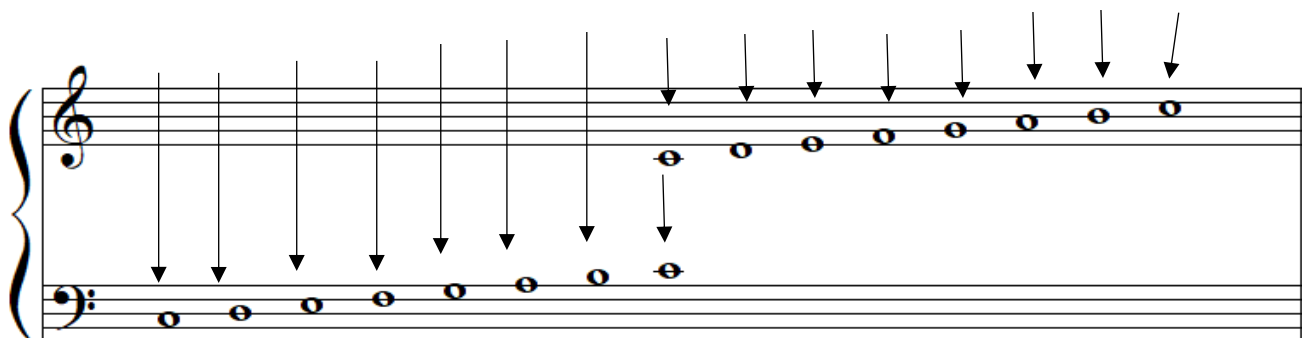
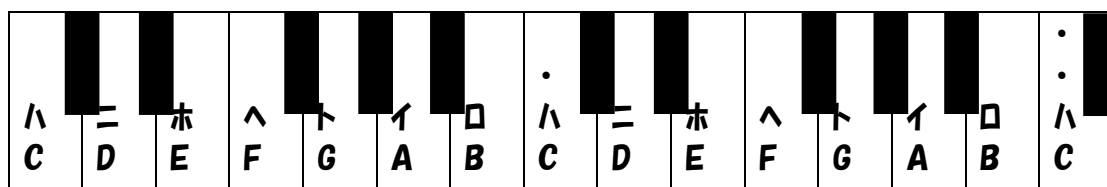


ド レ ミ ファ ソ ラ シ ド レ ミ ファ ソ ラ シ ド

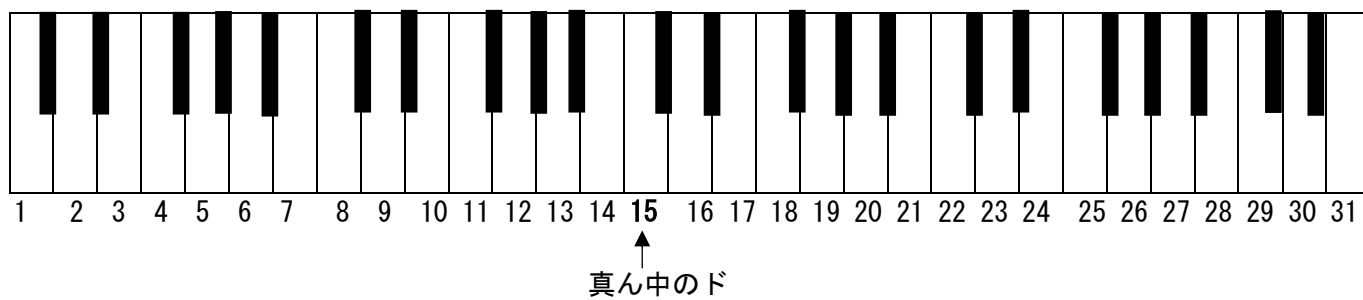
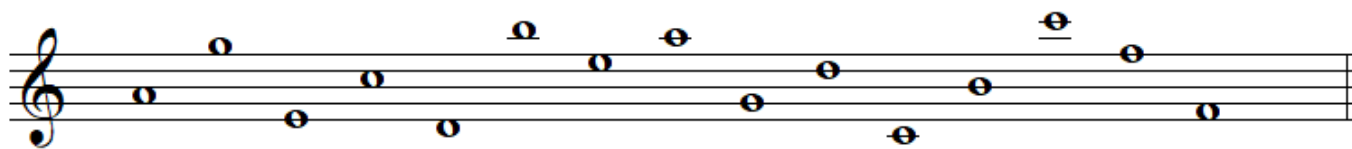
英音名 C D E F G A B C D E F G A B C

*英音名はコードを学習するときに必要なになってくるので、一緒に覚えましょう。

3. 大譜表・・・ト音記号とヘ音記号が連なった譜面を大譜表といいます。ピアノなどの鍵盤楽器は音域が広範囲に及ぶので、このような譜面が必要になります。中心の「ド」はト音記号とヘ音記号共に同じ音になります。



4. 次の音をドレミと英音名の両方で読んでみましょう。また、下の鍵盤図でどこの音になるのかも確認しましょう。(同じドでも高さによって鍵盤の場所が違います)



* 解答は来週後半に掲載します。