

**新型コロナウイルス感染が未収束の為
国分川鯉のぼりフェスティバル行事の変更。**

第30回・国分川鯉のぼりフェスティバル
イベント
【*式典 *ショータイム *模擬店】
中止と致します。
鯉のぼりは4月29日～5月5日まで
会場に80流のみ掲揚します。

国分川鯉のぼり実行委員会たより

実行委員長 服部英信 ・ 事務局長 堀 幸雄
副実行委員長 松丸 勲 ・ 倉橋武雄 ・ 伊藤政行

第30回「国分川鯉のぼりフェスティバル」開催変更のお知らせ

「新型コロナウイルス」が地球規模でまん延、日本もその脅威にさらされていて、いつ収束するかの見途も経っていない。国を挙げての対応で中でも各種のイベント自粛が行われている中、我々が毎年精力を尽くしてきた「国分川鯉のぼりフェスティバル」も残念ながら中止(縮小)せざるを得なくなりました。しかしながら、自然界は「新型コロナウイルス」のまん延の中でも街中の街路樹をはじめ里山の草木は花々を咲かし新しい季節を人々の心を和ませてくれる。それと同じように「鯉のぼり」も遠い昔から親が我が子の健康と健やかな成長を願って大空に流した季節の風物詩である。

我ら国分川鯉のぼり実行委員会の「国分川鯉のぼりフェスティバル」も、「式典・イベント・模擬店」を取りやめても30年前に地域に眠っていた「鯉のぼり」に陽を当てたものを再び眠らせるのは忍び難く、今回、「第30回」も初回に流した80流だけは会場に掲揚して地域の子ども達に「夢と希望」を与える鯉のぼりにすることに決定しました。

いなごし
第428号
稲越自治会
広報部
部長 一之瀬幸雄
副 宮野秀樹

稲越楽遊会たより

会長 松丸正雄 ・ 副会長 堀部 寛

令和2年

新年懇親会



支えあい課課長
岡崎祥江様の
祝辞

令和2年2月16日に稲越自治会館に於いて、日頃お世話になっている方々をご来賓にお招きして楽しい新年懇親会を開催しました。会の初めに、市川市の支えあい課課長の岡崎祥江様の祝辞を頂き「稲越楽遊会は男性が多くおられ活動も活発に頑張られている」と、「今後も更なる活躍をされることを願います」との励ましの言葉がありました。しかしながら楽遊会も高齢化の波に乗り会員が減りつつあります。自治会員の皆さんシニアクラブに入って新しい仲間をつくりませんか。楽遊会はいつでもお待ちしております。

稲越楽遊会に入会しませんか



総務部たより

担当:堀 幸雄 ・ 細川ふじ江 ・ 氏家杉枝

地区理事さん・組長さん一年間行政とのパイ役ご苦労様でした



大変なお役目
ご苦労様
でした。
役を終られても
自治会へのご協力
宜しくお願い
致します。

自治会の女房役大変ご苦労様でした。

平成30年(令和元年)4月から令和2年3月まで地区理事さんは、毎月の定例理事会や組長さんへの配布物や連絡事項の伝達又組長さんは、組員(多い組では30軒余り)を担当して組費を始め各種の募金や多くの連絡事項を会員さんとじかに対面しての仕事一年間ご苦労様でした。又、自治会主催の諸行事には積極的に参加ご協力頂き誠に有り難うございました。今後も役を退かれても地域の方々の話し相手になって頂き又諸行事に地域の皆さんを誘っていただき参加されることを期待しております。

待つことか
余裕もつた

防犯部たより

担当:松丸恵則 ・ 堀部 寛 ・ 渡邊裕一

空き巣に注意

最近、稲越町で自転車カバリの盗難が発生しているようです。皆さんも自宅の自転車置き場には注意して下さい。

又、自転車カバリにも「鍵付きチエン」で固定するなどして簡単に外せない様に気を使いましょう。

自転車カバリ



環境衛生部たより

担当: 小関晶一 ・ 本名直吉

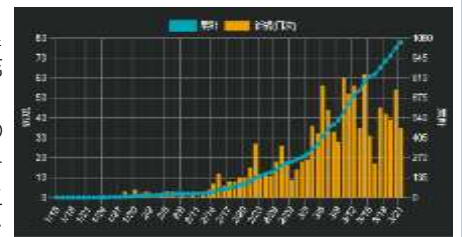
「新型コロナウイルス」収束はいつ? !!!

『新型コロナウイルス』が地球規模でまん延し、大変なことになっています。市川市内でも感染者の報告が幾度もなされています。

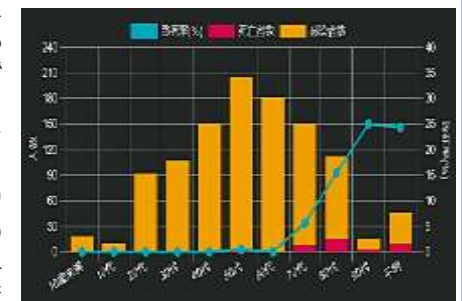
では、この『新型コロナウイルス』の収束はいつなのか、皆さんも毎日のようにテレビのニュースや特番で放映されているのでお分かりだと思いますが結論は不透明で何時になるかわかりません。又、完全な感染予防対策もなく、インフルエンザと同様に多くの人の集まる所にはいかない、外出は出来るだけ控え、外出するときは「マスク」。帰宅したときには手を洗剤で丁寧に洗い、うがいも欠かさず行うこと。

感染者は50歳前後が多いのですが、死者数は70歳以上の方が多くなっています。

とは言え、高齢者が家に閉じこもってばかりでは気が滅入って心の病になってしまいますので、天気の良い日などに近所を10分位でも外を散歩して「新型コロナウイルス」が収束するまで頑張ってください。



日本全国の感染者の推移グラフ※感染者増加傾向



年代別・累計感染者数・死亡者数(赤色部分)