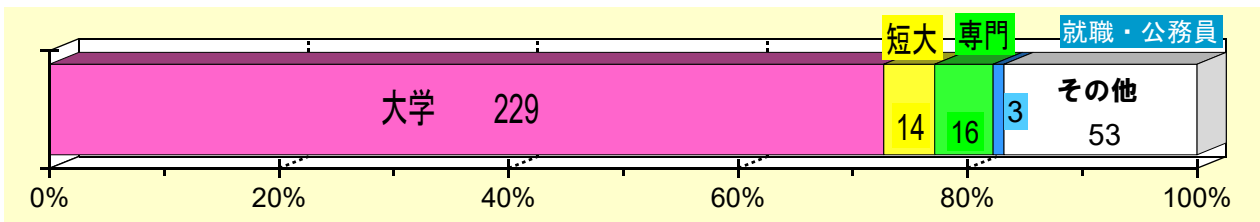


1 2017年度 卒業生（315人）の進路状況

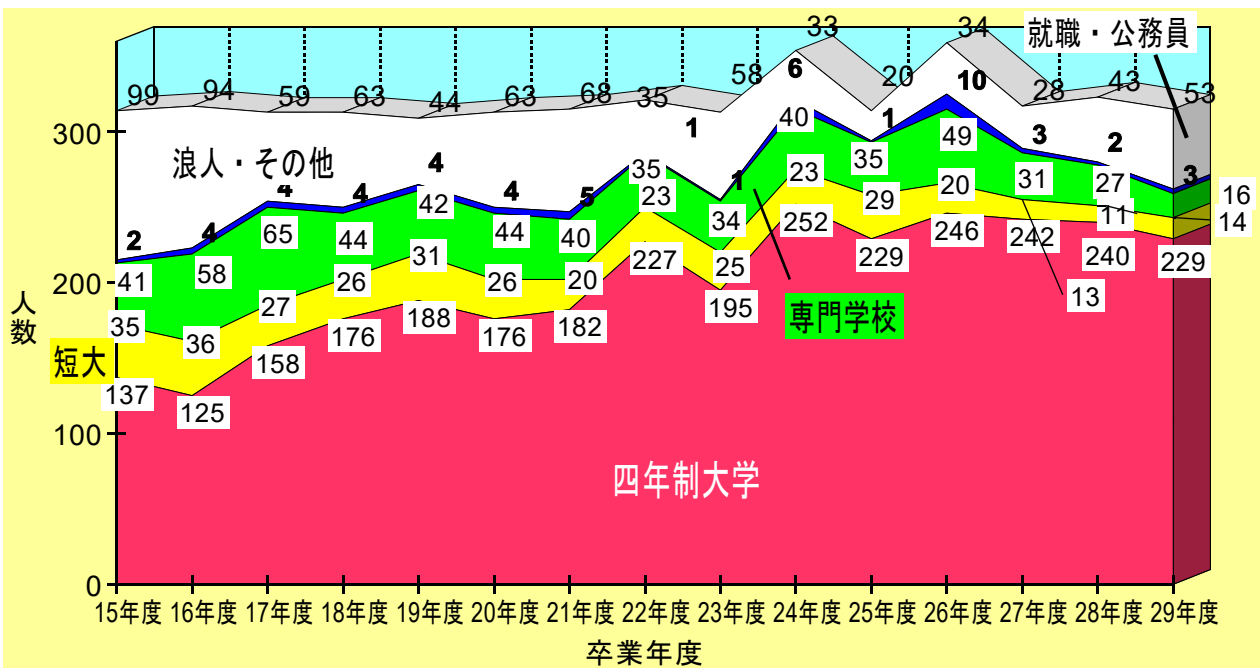
(1) 進路別決定状況（単位：人）



★入試・受験型別実人数

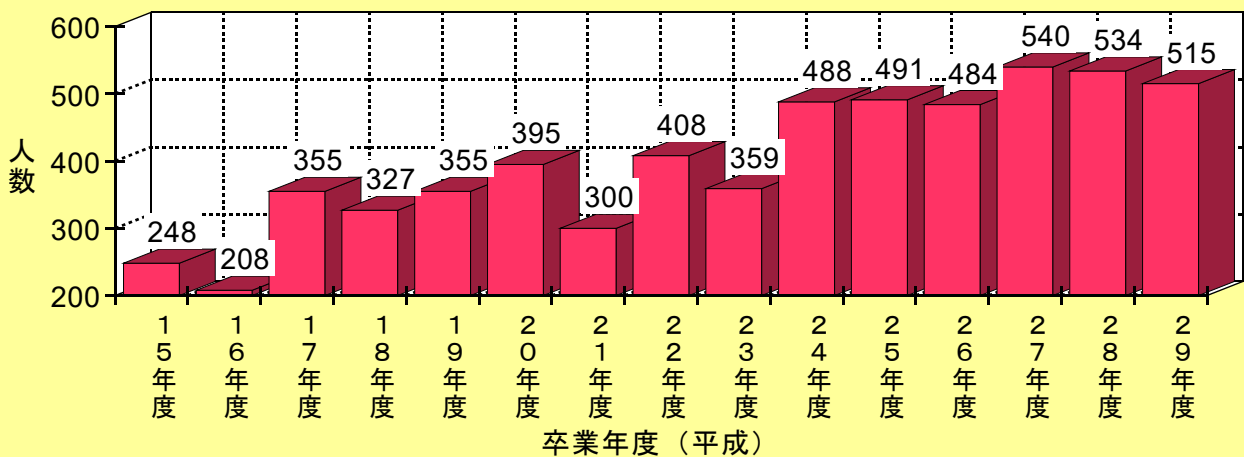
区 分		男	女	小計	計	割合
大 学	指定校推薦	29	32	61	229	72.7%
	公募制推薦	6	11	17		
	その他の推薦	0	0	0		
	A O	16	20	36		
	一 般	79	36	115		
短 大	指定校推薦	0	7	7	14	4.4%
	公募制推薦	0	1	1		
	その他の推薦	0	0	0		
	A O	0	2	2		
	一 般	0	4	4		
専門学校	指定校推薦	2	2	4	16	5.1%
	公募制推薦	0	1	1		
	その他の推薦	0	0	0		
	A O	3	3	6		
	一 般	1	4	5		
就 職	公 務 員	2	1	3	3	1.0%
	学 校 幹 旋	0	0	0		
	自 己 ・ 縁 故 就 職	0	0	0		
浪 人		43	4	47	53	16.8%
留 学 ・ 無 業 ・ そ の 他		4	2	6		
計		185	130	315		100.0%

(2) 過去15年間の進路別実人数

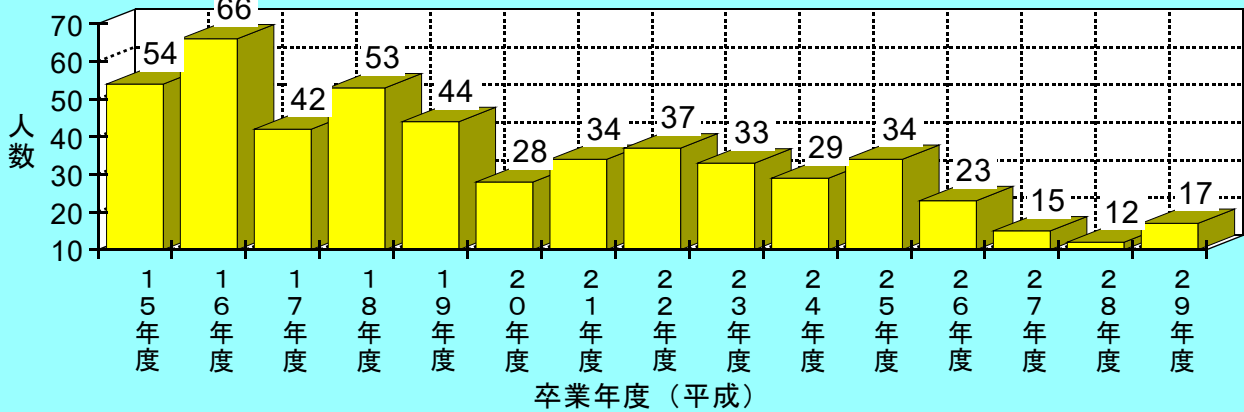


2 過去15年間の四年制大学・短大合格者延べ人数（現役）

過去15年間の四年制大学合格者延べ人数（現役のみ）

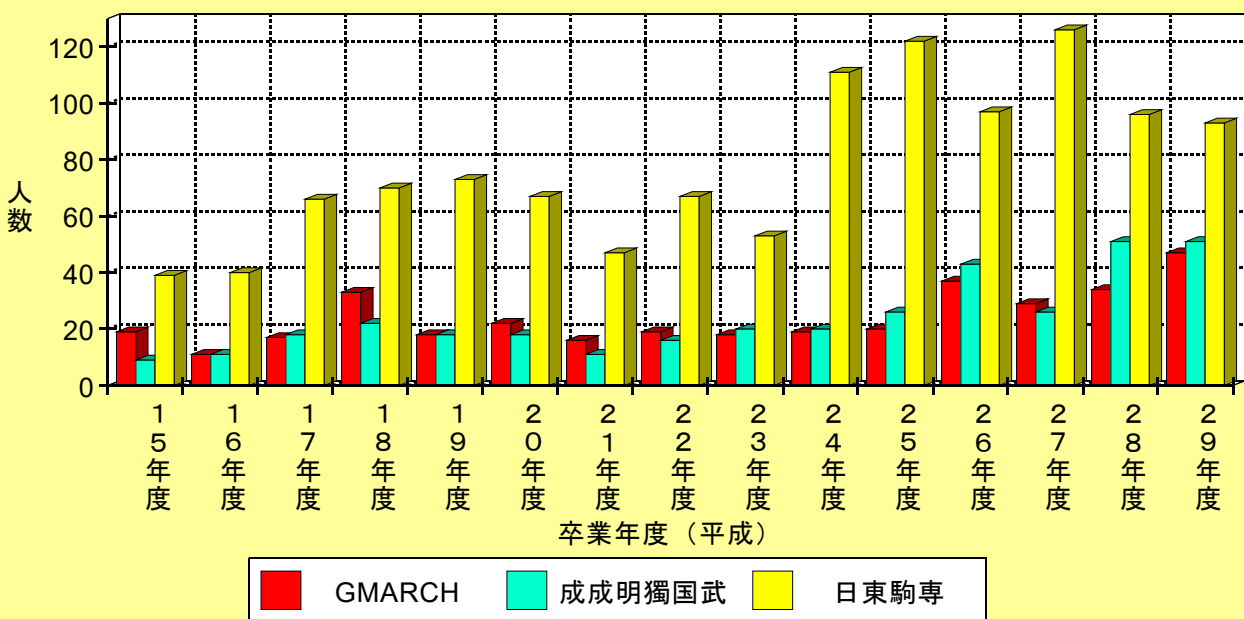


過去15年間の短大合格者延べ人数（現役のみ）



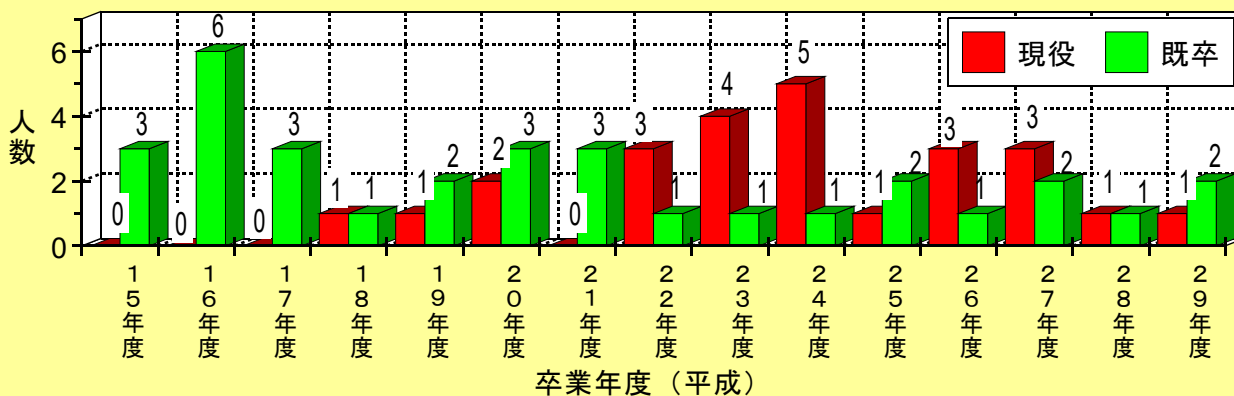
3 過去15年間の大学グループ別及び国公立大学合格者延べ人数（現役）

過去15年間のGMARCH・成成明獨国武・日東駒専合格者延べ人数（現役）



※ GMARCH……学習院、明治、青山学院、立教、中央、法政
 ※成成明獨国武……成城、成蹊、明治学院、獨協、國學院、武蔵
 ※日東駒専……日本、東洋、駒澤、専修

過去15年間の国公立大学合格者延べ人数（現役・既卒別）



GMARCH／成成明学獨国武／日東駒専／大東亜帝国の過去16年間の大学別合格者数（現役）

大学名	14	15	16	17	18	19	20	21	22	23	24	25	26	27	28	29
青山学院	1	1	2	0	1	2	1	1	3	2	2	2	3	2	5	2
学習院	4	2	1	1	4	2	2	2	1	2	2	3	3	5	5	10
中央	1	4	3	2	5	5	6	5	2	2	4	3	2	3	4	4
法政	6	7	4	11	13	8	7	6	5	12	10	10	18	12	9	18
明治	8	3	1	3	8	1	4	2	5	0	0	2	5	7	7	10
立教	3	2	0	0	2	0	2	0	3	0	1	0	6	0	4	3
成蹊	4	3	2	1	3	3	5	4	1	4	6	2	4	5	8	5
成城	0	1	0	3	3	2	4	0	1	1	4	5	3	4	2	6
明治学院	1	3	3	3	5	7	3	3	4	4	4	5	9	6	8	3
獨協	6	1	3	5	7	0	0	1	2	5	3	4	5	4	14	20
國學院	1	1	3	5	3	4	5	2	5	6	3	7	13	7	8	16
武蔵	1	0	0	1	1	2	1	1	3	0	0	3	9	0	11	1
駒澤	5	8	5	11	8	16	9	10	12	11	18	32	11	18	11	15
専修	8	2	3	1	5	13	5	2	13	3	9	8	7	16	6	1
東洋	11	7	12	24	32	20	23	10	14	18	29	38	36	42	36	28
日本	20	22	20	30	25	24	30	25	28	21	55	44	43	50	43	49
亜細亜	0	1	3	9	11	2	4	5	14	11	18	16	5	13	4	6
国土館	0	4	1	12	4	8	11	5	2	10	15	22	9	27	24	12
大東文化	0	0	4	4	1	8	3	4	6	6	8	9	8	2	4	3
帝京	1	6	4	5	9	10	12	11	17	14	6	14	8	14	4	1
東海	0	2	2	5	5	4	3	2	8	3	1	4	2	2	6	2
全合格者数	249	248	208	355	327	355	395	300	408	359	488	491	484	540	534	515
クラス数	9	8	8	8	8	8	8	8	8	8	9	8	9	8	8	8

※上記数字は推薦・AO・一般など、全入試型合格者の延べ人数(黄字は最高値)

大学グループ別合格者総数と大学全合格者に対する占有率(現役)の経年推移

大学名	14	15	16	17	18	19	20	21	22	23	24	25	26	27	28	29
GMARCH	23	19	11	17	33	18	22	16	19	18	19	20	37	29	34	47
全合格者に対する割合(%)	9.2	7.7	5.3	4.8	10.1	5.1	5.6	5.3	4.7	5.0	3.9	4.1	7.6	5.4	6.4	9.1
成成明学獨国武	13	9	11	18	22	18	18	11	16	20	20	26	43	26	51	51
全合格者に対する割合(%)	5.2	3.6	5.3	5.1	6.7	5.1	4.6	3.7	3.9	5.6	4.1	5.3	8.9	4.8	9.6	9.9
日東駒専	44	39	40	66	70	73	67	47	67	53	111	122	97	126	96	94
全合格者に対する割合(%)	17.7	15.7	19.2	18.6	21.4	20.6	17.0	15.7	16.4	14.8	22.7	24.8	20.0	23.3	18.0	18.3
大東亜帝国	1	13	14	35	30	32	33	27	47	44	48	65	32	58	42	24
全合格者に対する割合(%)	0.4	5.2	6.7	9.9	9.2	9.0	8.4	9.0	11.5	12.3	9.8	13.2	6.6	10.7	7.9	4.7

※上記数字は推薦・AO・一般など、全入試型合格者の延べ人数(黄字は最高値)

その他、主な大学の合格延べ人数の経年変化(現役)

大学名	年度	14	15	16	17	18	19	20	21	22	23	24	25	26	27	28	29
千葉		1					1		1		1	1		1			
千葉県立保健医療		-	-	-	-	-		1		1	1	1	1	2	2	1	
神田外語		10	2	11	14	2	7	6	12	6	5	15	5	5	13	27	19
慶応					1												1
産業能率					1			1	3	2	5	9	9	9	5	11	8
芝浦工業		1	1	1		4	2	3	4	1	6	5	1	2	1	2	2
淑徳		11	17	21	6	13	9	7	12	10	5	6	3	3	10	10	16
上智																	1
玉川				1	1		1			3		2	2	6	2	5	1
千葉工業		25	28	12	45	11	27	45	26	23	18	40	26	13	18	31	30
千葉商科		11	9	2	6	4	6	4	5	14	5	8	13	7	16	9	3
帝京平成		2	2	2	2	9	3	10	16	16	7	14	5	8		12	3
東京経済		1	2	1	1		2	2	1	5	4	1	4	9	8	5	2
東京電機		2	4	5	7	9	5	1	3	2	5	4	7	2	4	1	14
東京農業		4	3	1	7	1	5	1	3	1	2		2	5	5	7	3
東邦		7	5	3	6	11	12	4	4	1	2	10	6	6	9	6	12
二松学舎				1		1	4	1	3	2	1	1	1	1	1		1
武蔵野			2		2	4	1	6	1	5	7	10	7	14	16	13	10
明海		8	11	6	5	2	6	4	10	8	4	8	4	1	2	5	3
立正		4	8	1	7	10	21	18	14	24	16	25	27	24	35	20	15
了徳寺						1		2	1	4	2	1	2	2	7	4	3
早稲田					2	1											1
大妻女子		5	2	1	3	1	2		4	1	2	5	7	7	7	7	5
共立女子		2			5	4	4	8	4	4	3	6	6	6	19	8	8
昭和女子		4	2	3	7	3	10	6	1	6	4	5	6	7	9	5	5
聖心女子			2		2									1			1
清泉女子		3		1	5		1	1		1	1	2		5	2	1	1
日本女子		1	1				2						1				
和洋女子		6	8	4	4	5	5	12	8	5	4	13	14	11	7	11	11
全合格者数		249	248	208	355	327	355	395	300	408	359	488	491	484	540	534	515
クラス数		9	8	8	8	8	8	8	8	8	8	9	8	9	8	8	8

※上記数字は推薦・AO・一般など、全入試型合格者の延べ人数(黄字は最高値)

4 過去5年間の現役・既卒別合格者数（推薦・AO・一般など全入試型）

(1) 国公立大学

大学名	平成 25 年度			平成 26 年度			平成 27 年度			平成 28 年度			平成 29 年度		
	現	既	計	現	既	計	現	既	計	現	既	計	現	既	計
埼玉							1		1						
千葉				1	1	2								1	1
茨城													1		1
信州								1	1						
島根								1	1						
鹿児島		1	1												
千葉県立保健医療	1		1	2		2	2		2	1		1			
首都大学東京											1	1			
※海上保安大学校														1	1
※水産大学校		1	1												
国公立大学計	1	2	3	2	1	4	3	2	5	1	1	2	1	2	3

※ 文部科学省所管以外の大学校

(2) 四年制私立大学

大学名	平成 25 年度			平成 26 年度			平成 27 年度			平成 28 年度			平成 29 年度		
	現	既	計	現	既	計	現	既	計	現	既	計	現	既	計
酪農大								1	1						
函館													1		1
足利				1		1							1		1
白鷗													1		1
流通経済				2		2	2		2	1		1	4		4
国際医療福祉													3		3
東京国際				1		1									
西武文理				1		1									
城西										2		2	1	1	2
つくば国際										1		1			
尚美学園				1		1									
東京福祉	2		2												
埼玉工業											1	1			
獨協	4	1	5	5		5	4		4	14		14	20		20
日本工業										2		2	1		1
文教	2		2	2		2	3		3	4		4	2		2
植草学園				1		1	1		1						
江戸川		2	2	1		1				1		1			
川村学園女子				4		4	1		1						
神田外語	5		5	5		5	13		13	27		27	19	1	20
敬愛	6		6	5		5	6		6	4		4	2		2
国際武道				2		2									
淑徳	3	1	4	3		3	10		10	10		10	16		16
秀明													1		1
城西国際	6		6	5		5	6		6	3		3	6	1	7
聖徳	6		6	4		4	2		2	1		1	7		7

大学名	平成 25 年度			平成 26 年度			平成 27 年度			平成 28 年度			平成 29 年度		
	現	既	計	現	既	計	現	既	計	現	既	計	現	既	計
清和													1		1
千葉科学	1		1				3	1	4					1	1
千葉経済	2	1	3				1		1	3		3	1		1
千葉工業	26	8	34	13	2	15	18		18	30		30	30	5	35
千葉商科	13		13	7		7	16		16	9		9	3		3
中央学院				1	1	2				2		2	3		3
帝京平成	5	1	6	8		8				11		11	3		3
東京情報	2	1	3	4		4	4		4	8		8	2		2
明海	4		4	1		1	2		2	5		5	3		3
了徳寺	2		2	2		2	7		7	4		4	3		3
麗澤	4		4	3		3	1		1	6		6	1		1
和洋女子	14		14	11		11	7		7	11		11	11		11
青山学院	2		2	3		3	2		2	5	1	6	2		2
亜細亜	16		16	5		5	13		13	4		4	6		6
跡見学園女子				4		4	2		2	7		7	1		1
桜美林	1		1				1		1	1		1	2		2
大妻女子	7		7	7		7	7		7	7		7	5		5
学習院	3	2	5	3	2	5	5	2	7	5	1	6	10	1	11
学習院女子				4	1	5				2		2	1		
北里		1	1												
共立女子	6		6	6	1	7	19		19	8		8	8		8
杏林										1		1	1		1
慶應義塾		2	2										1	1	2
工学院	7	1	8	1		1	2		2	1		1		1	1
國學院	7		7	13		13	7		7	8	1	9	16	3	19
国士館	22	1	23	9		9	27	1	28	24		24	12	1	13
国立音楽				1		1									
駒澤	32	2	34	11	2	13	18		18	11		11	15	2	17
駒澤女子				1		1	2		2						
産業能率	9	1	10	9		9	5		5	11		11	8		8
実践女子	3		3	2		2				5		5	3		3
芝浦工業	1	1	2	2		2	1	1	2	2		2	2	3	5
順天堂	2		2				2		2	2		2	12		12
上智								2	2				1		1
昭和女子	6		6	7		7	9		9	5		5	5		5
女子栄養				1		1									
白百合女子							1		1	1		1	2		2
杉野服飾							1		1	1		1	1		1
成蹊	2		2	4	1	5	5		5	8		8	5	3	8
成城	5	1	6	3		3	4		4	2		2	6		6
聖心女子				1		1							1		1
清泉女子				5		5	2		2	1		1	1		1
専修	8	1	9	8	9	17	16	1	17	6		6	1	1	2
創価	2		2	2		2	6		6	1		1	9		9
大正	11		11	2	2	4	15		15	9		9	3		3

大学名	平成 25 年度			平成 26 年度			平成 27 年度			平成 28 年度			平成 29 年度		
	現	既	計	現	既	計	現	既	計	現	既	計	現	既	計
大東文化	9		9	8		8	2		2	4		4	3	1	4
高千穂	1		1	3	2	5									
拓殖	3		3	6		6	6		6	2		2	1		1
玉川	2	2	4	6		6	2		2	5		5	1	1	2
多摩													2		2
多摩美術				1		1									
中央	3		3	2	1	3	3	1	4	4		4	4	5	9
帝京	14		14	8		8	14		14	4		4	1		1
帝京科学		1	1	2		2				2		2			
東海	4	1	5	2		2	2	1	3	6		6	2		2
東京医療保健	1		1				2		2				1		1
東京家政	2		2	2		2	6		6	3		3	6		6
東京家政学院	1		1	5		5	1		1				3		3
東京経済	4	2	6	9	2	11	8		8	5		5	2		2
東京工科	1		1	2		2	2	2	4	5		5	2		2
東京工芸							1		1	2		2			
東京女子医科													1		1
東京女子体育	1		1												
東京聖栄				2		2							1		1
東京未来				1		1									
こども教育宝仙				1		1									
東京成徳	2		2												
東京造形				1		1									
東京電機	7	1	8	2		2	4		4	1		1	14	2	16
東京都市	2	1	3	3		2				2		2	1	1	2
東京農業	2	1	3	5		5	5	2	7	7		7	3		3
東京薬科	1		1												
東京理科		1	1	1		1	2		2	5		5	2	2	4
東邦	6		6	6	2	8	9		9	6		6	12	5	17
東洋	38	3	41	36	3	39	42		42	36	2	38	28		28
東洋学園	1		1							1		1			
二松学舎	1		1	1		1	1		1				1		1
日本	44	7	51	43	2	45	50	4	54	43	3	46	49	16	65
日本獣医生命科学				1		1				1		1			
日本映画										1		1			
日本女子	1		1												
日本女子体育				1		1							7		7
日本体育				3		3									
文化学園	2		2	1		1	1		1	1		1			
文京学院	2		2	5		5	3		3	1		1			
法政	10	1	11	18	1	19	12		12	9	3	12	18	5	23
武蔵	3	1	4	9		9		1	1	11	2	13	1	1	2
武蔵野	7		7	14		14	16		16	13		13	10	1	11
武蔵野美術								1	1						
明治	2	1	3	5	4	9	7		7	7	2	9	10	1	11

大学名	平成 25 年度			平成 26 年度			平成 27 年度			平成 28 年度			平成 29 年度		
	現	既	計	現	既	計	現	既	計	現	既	計	現	既	計
明治学院	5		5	9	1	10	6		6	8	1	9	3	1	4
明星	2		2	2		2	3		3	1		1	2		2
目白	7		7	6		6	7		7	3		3	7		7
立教				6	2	8				4		4	2		2
立正	27	2	29	24	1	25	35		35	20		20	15	3	18
ルーテル学院							2		2						
和光				1		1	1		1						
早稲田		2	2		1	1		1	1		1	1	1		1
麻布	1		1												
神奈川	5		5	1		1				3		3	2	1	3
神奈川工科				1		1				1		1			
関東学院				2		2							1	1	2
鶴見										2		2			
東洋英和女学院	1		1												
フェリス女学院				1		1									
横浜薬科				1		1								1	1
山梨学院	1		1												
岐阜医療科学		1	1												
鈴鹿医療科学		1	1												
朝日				1		1									
南山					1	1									
同志社	4		4												
同志社女子							1		1	1		1			
龍谷		1	1	1		1									
追手門学院				1		1									
関西		2	2												
関西学院				1		1									
摂南				1		1									
近畿		3	3												
松山	1		1												
立命館アジア太平洋										1		1	3		3
放送	1		1												
私立大学計	490	63	553	482	44	525	537	22	559	533	18	541	514	74	588

(3) 私立短期大学

短大名	平成 25 年度			平成 26 年度			平成 27 年度			平成 28 年度			平成 29 年度		
	現	既	計	現	既	計	現	既	計	現	既	計	現	既	計
國學院北海道短大				1		1									
上野学園短大	1		1												
聖徳大短大部	1		1	1		1									
千葉敬愛短大	5		5	4		4	2		2						
千葉経済大短大部	3		3	1		1	1		1				4		
千葉明德短大										1		1			
※青山学院女子短大	3		3	3	1	4	4		4	2		2	5		
有明教育芸術短大				1		1				1		1			
大妻女子大短大部	6		6							3		3	2		
共立女子短大	3		3	3		3				1		1	1		
国際短大	1		1												
実践女子短大				2		2									
女子栄養大短大部							1		1						
創価女子短大	2		2												
戸板女子短大	2		2	3		3	1		1	1		1			
東京家政大短大部	1		1										1		
東京農業大短大部				1		1	1		1						
東京立正短大				1		1									
新渡戸文化短大	1		1												
日本歯科大東京短大							2		2	2		2	2		
日本大短大部	1		1				1		1						
※立教女学院短大	3		3	1		1	2		2						
鎌倉女子大短大部													1		
上智短大													1		
東海大医療技術短大										1		1			
洗足こども短大				1		1									
香蘭女子短大	1		1												
私立短大計	33	0	33	29	0	29	23	1	24	15	0	15	17	0	17

※立教女学院短大は平成 30 年度（2018 年度）入試から募集停止（閉学）

青山学院女子短大は平成 31 年度（2019 年度）入試から募集停止（閉学）