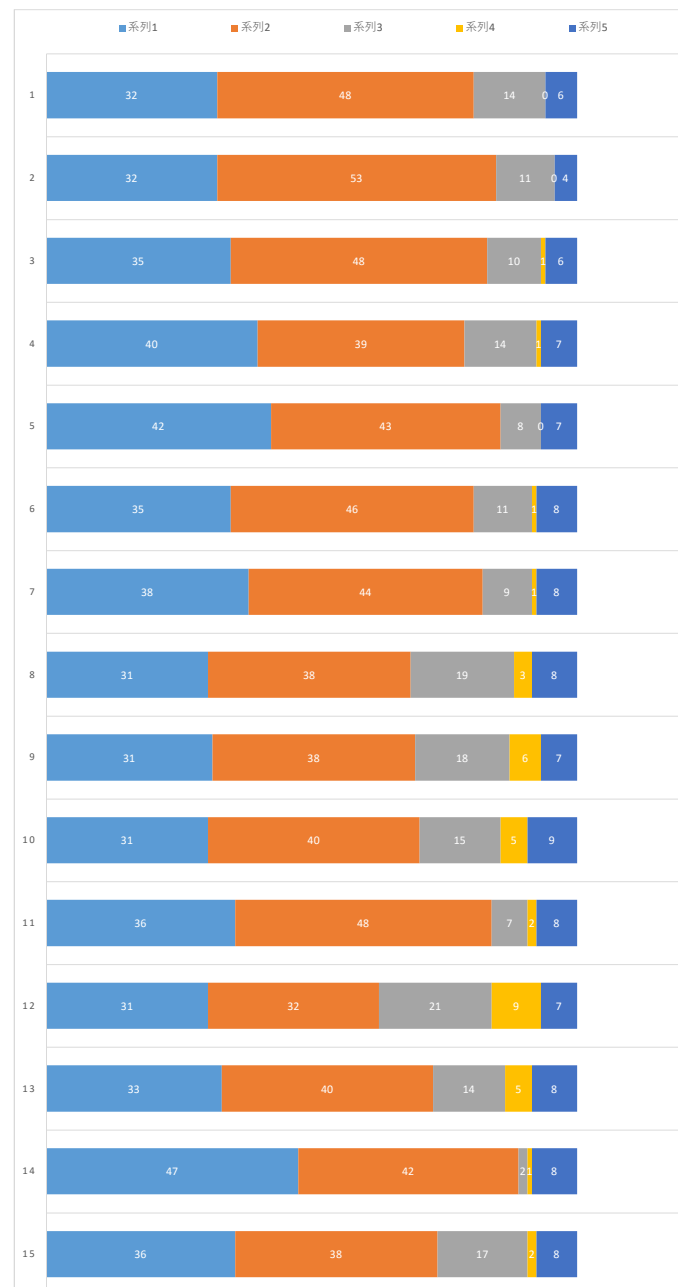
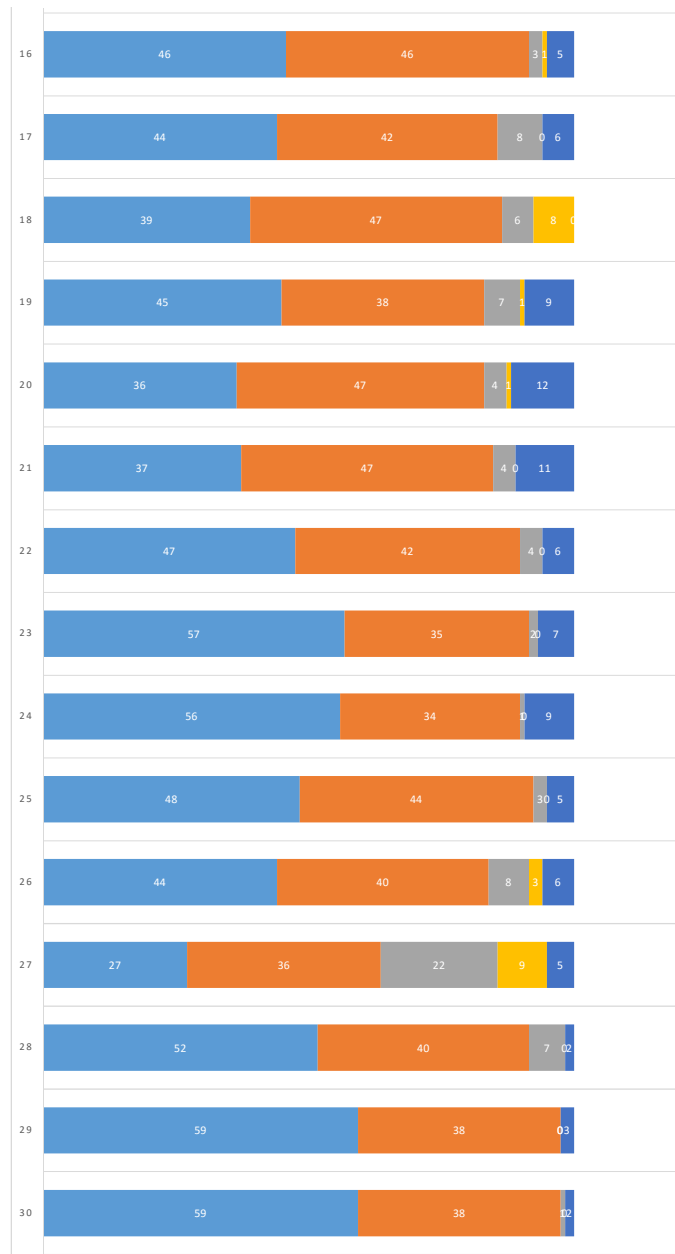


教 職 員		そう 思う	ややそう 思う	あまり 思わない	思わ ない	無回答	職員数	130	提出数	118	提出割合	91%
1	学校教育目標が教職員、児童生徒、保護者に理解されている。	38	57	16	0	7	32	48	14	0	6	100
2	学校経営方針が、教育活動を進める上で生かされている。	38	62	13	0	5	32	53	11	0	4	100
3	学校経営方針を意識して教育活動を行っている。	41	57	12	1	7	35	48	10	1	6	100
4	本校の教育課題については、教職員で日常的によく話し合っている。	47	46	16	1	8	40	39	14	1	7	100
5	学校教育目標が、各部の教育目標に生かされている。	50	51	9	0	8	42	43	8	0	7	100
6	各学部の本年度の重点について、評価を行い次年度に生かしている。	41	54	13	1	9	35	46	11	1	8	100
7	児童生徒が見通しを持って生活・学習しやすい年間計画の作成及び行事の精選、重点化を図っている。	45	52	11	1	9	38	44	9	1	8	100
8	学校運営に教職員の意見が反映されている。	36	45	23	4	10	31	38	19	3	8	100
9	適性に応じて校内人事や校務分掌の分担がなされ、教職員が意欲的に取り組んでいる。	37	45	21	7	8	31	38	18	6	7	100
10	各種会議が情報交換と課題検討の場として、効率よく有効に機能している。	36	47	18	6	11	31	40	15	5	9	100
11	教育活動における諸問題を気軽に相談し合える職場の環境となっている。	42	57	8	2	9	36	48	7	2	8	100
12	学校は、業務改善、負担軽減に取り組んでいる。	36	38	25	11	8	31	32	21	9	7	100
13	職員は、ワークライフバランスを意識して業務に取り組んでいる。	39	47	16	6	10	33	40	14	5	8	100
14	個別の教育支援計画、個別の指導計画等を活用して、個々に応じた指導に努めている。	56	49	2	1	10	47	42	2	1	8	100
15	各学年・学部間で系統的な指導が行われている。	42	45	20	2	9	36	38	17	2	8	100



16	児童生徒一人一人に応じた教材の開発・精選・工夫を行っている。	54	54	3	1	6
17	行事は、児童生徒が活動しやすいように工夫・改善を行っている。	52	49	10	0	7
18	児童生徒会活動は、児童生徒が主体的に活動できるように工夫・改善を行っている。	46	56	7	9	0
19	教育相談体制が整備され、学級担任以外の相談窓口も明確になっている。	53	45	8	1	11
20	進路選択ができるよう、きめ細かな情報提供を行っている。	43	55	5	1	14
21	社会参加を目指した個別の移行支援会議が準備されている。	44	56	5	0	13
22	行方不明などが起きた時、組織的に対応できる体制が整っている。	56	50	5	0	7
23	保健指導は、保健指導計画に従って行い、その徹底に努めている。	67	41	2	0	8
24	給食指導は、給食指導計画に従って行い、衛生面に留意して適切に実施している。	66	40	1	0	11
25	安全指導計画に従って、日常安全指導を行っている。	57	52	3	0	6
26	安全点検を確実に実施し、適切に処置している。	52	47	9	3	7
27	物品の管理、整備がよくできている。	32	43	26	11	6
28	職員は、高い人権意識を持ち、呼名など児童生徒を一人の人格者として接するよう努めている。	61	47	8	0	2
29	体罰、いじめやセクハラの防止に努めている。	70	45	0	0	3
30	個人情報の保護に配慮し、管理を適切に行っている。	70	45	1	0	2

46	46	3	1	5	100
44	42	8	0	6	100
39	47	6	8	0	100
45	38	7	1	9	100
36	47	4	1	12	100
37	47	4	0	11	100
47	42	4	0	6	100
57	35	2	0	7	100
56	34	1	0	9	100
48	44	3	0	5	100
44	40	8	3	6	100
27	36	22	9	5	100
52	40	7	0	2	100
59	38	0	0	3	100
59	38	1	0	2	100



31	職員は、互いに人間性を尊重して業務に当たっている。	57	50	7	2	2
32	日常的に授業方法を改善している。	49	54	3	0	12
33	初任研、フォローアップ研修、5年研、ステップアップ研、10年研が組織的に進められている。	53	47	2	1	15
34	研究研修に参加した成果を教育活動に生かしている。	46	55	1	1	15
35	校内研究組織が確立し、計画的に実施されている。	50	47	5	1	15
36	本校は、特別支援教育の地域のセンター的機能の役割を果たしている。	47	53	3	0	15
37	学校は、授業公開・学校公開を通して、保護者や地域の人々から教育活動が正しく理解されるよう努めている。	44	54	7	0	13
38	交流及び共同学習が充実し、双方の児童生徒の理解が深まっている。	45	47	7	2	17
39	長期的展望の下、校地校舎の活用の検討がなされている。	31	55	17	7	8
40	校舎内外の清掃や教室環境整備が行き届いている。	33	54	23	6	2

48	42	6	2	2	100
42	46	3	0	10	100
45	40	2	1	13	100
39	47	1	1	13	100
42	40	4	1	13	100
40	45	3	0	13	100
37	46	6	0	11	100
38	40	6	2	14	100
26	47	14	6	7	100
28	46	19	5	2	100

