

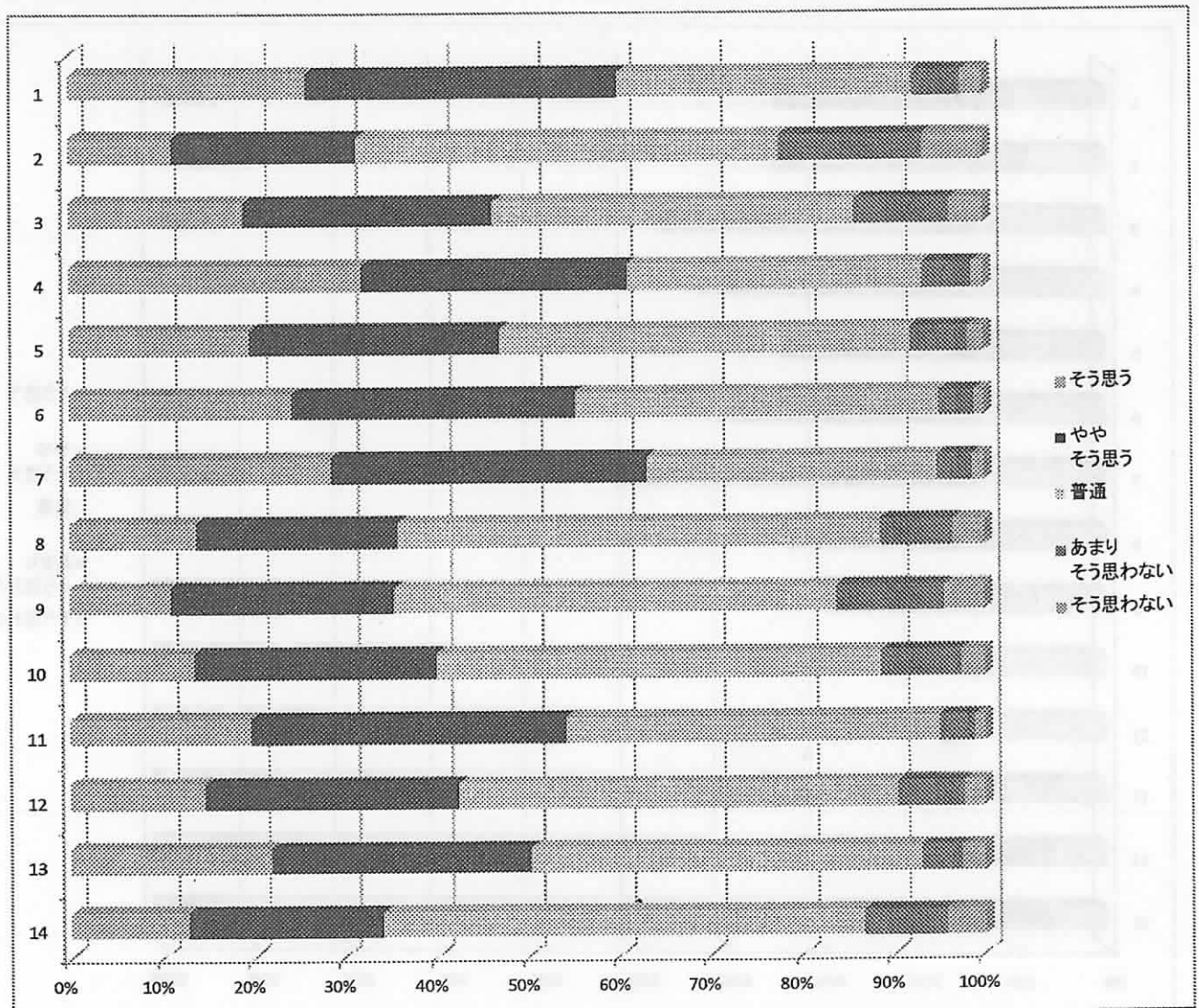
平成25年度生徒満足度調査

集計結果 全学年

在籍数 1011
回収数 942

回収率 93%

質問	内 容	評 価				
		そう思う	やや そう思う	普通	あまり そう思わない	そう思わ ない
1	あなたは、学校生活全般について満足・充実している	26%	34%	32%	5%	2%
2	学校は、清掃が徹底している	11%	20%	46%	15%	7%
3	学校は、ごみの分別が徹底している	19%	27%	39%	10%	4%
4	学校は、服装や頭髪の指導をしっかり行っている	32%	29%	32%	5%	1%
5	学校は、交通安全の指導を行っている	20%	27%	45%	6%	2%
6	学校は、遅刻や欠席の指導をしっかり行っている	24%	31%	40%	4%	1%
7	学校は、部活動や行事が活発である	29%	35%	32%	4%	1%
8	学校は、生徒の教育相談によく応じている	14%	22%	52%	8%	3%
9	学校は、わかりやすい授業を目指して指導している	11%	25%	48%	12%	4%
10	学校は、家庭学習を適切に課し、習慣化を図ろうとしている	13%	27%	49%	9%	2%
11	学校は、進路指導・進路ガイダンスに積極的に取り組んでいる	20%	34%	41%	4%	1%
12	学校は、進学用補習講座に熱心に取り組んでいる	15%	28%	48%	7%	2%
13	学校は、図書室が充実している	22%	28%	43%	5%	2%
14	学校は、生徒の健康管理に十分に取り組んでいる	13%	21%	52%	9%	4%



平成25年度保護者満足度調査

集計結果 全学年

在籍数 911
回収数 678

回収率 74%

質問	内 容	評 価				
		そう思う	やや そう思う	普通	あまり そう思わない	そう思わない
1	学校は、学校経営方針や教育目標を分かりやすく伝えている	10%	25%	58%	6%	1%
2	学校は、ホームページで常に最新の情報を提供している	8%	27%	54%	8%	2%
3	学校は、保護者会、配布物等により積極的な情報提供を行っている	14%	33%	46%	7%	0%
4	学校は、頭髪・服装等の指導をきちんと行っている	14%	29%	45%	9%	2%
5	学校は、交通安全の指導をしっかり行っている	11%	23%	57%	8%	1%
6	学校は、遅刻・欠席の指導をしっかり行っている	13%	27%	53%	5%	1%
7	学校は、部活動や行事が盛んで充実している	16%	36%	41%	6%	1%
8	学校は、生徒の事で問題が生じた際、適切に関わり、改善に努めている	8%	26%	59%	5%	1%
9	学校は、わかりやすい授業を目指して指導している	7%	22%	59%	9%	1%
10	学校は、家庭学習を適切に課し、習慣化を図ろうとしている	11%	28%	48%	11%	2%
11	学校は、進路指導・進路ガイダンスに積極的に取り組んでいる	14%	36%	43%	7%	1%
12	学校は、進学用補習講座に熱心に取り組んでいる	10%	28%	48%	12%	2%
13	学校は、清掃がゆきとどき、清潔で快適な教育環境が保たれている	6%	22%	56%	13%	4%
14	学校は、保健衛生・健康維持に十分に取り組んでいる	6%	23%	64%	5%	1%

