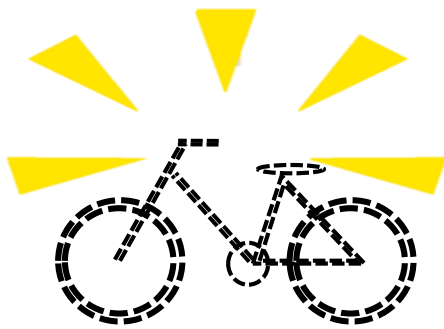
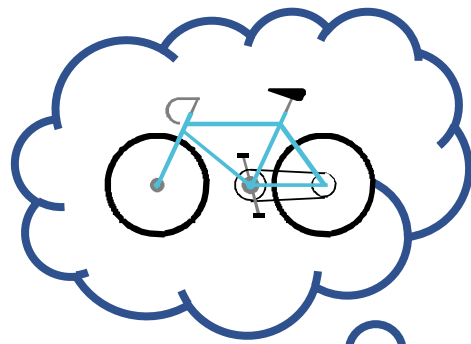


学校や遊びに行つて
自転車がなくなつて困るのは…。
あなたです！！



お願い  

千葉県では約7割が無施錠で盗難に遭つています。

- 短時間でも必ず鍵をかけましょう。
- ツーロックにすれば、なお安心です。

愛車を守るためにまずは鍵をかけましょう！！

千葉県警察

船橋東警察署