

第1学年 第3回家庭学習状況調査結果

2018. 10. 12進路指導部

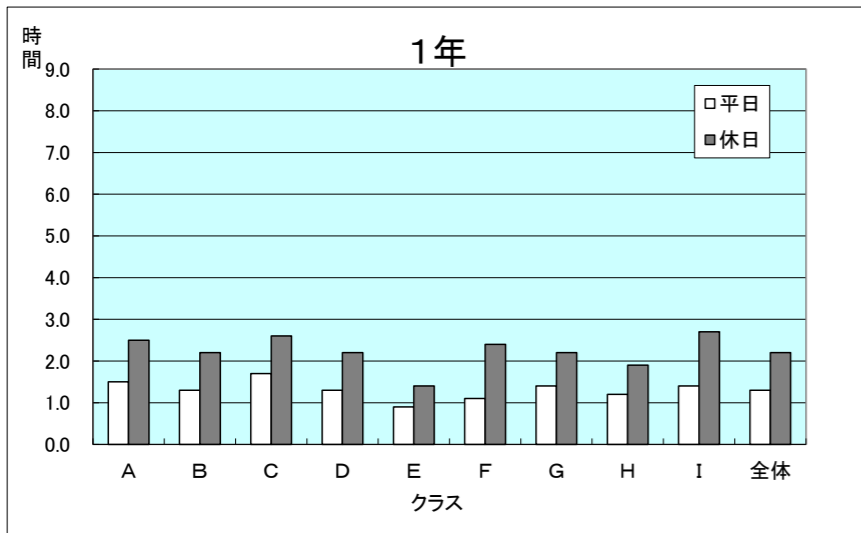
速報版

調査日 10月10日(水)
調査対象日 10月8日(月・祝)・10月9日(火)
調査人数 358(人)

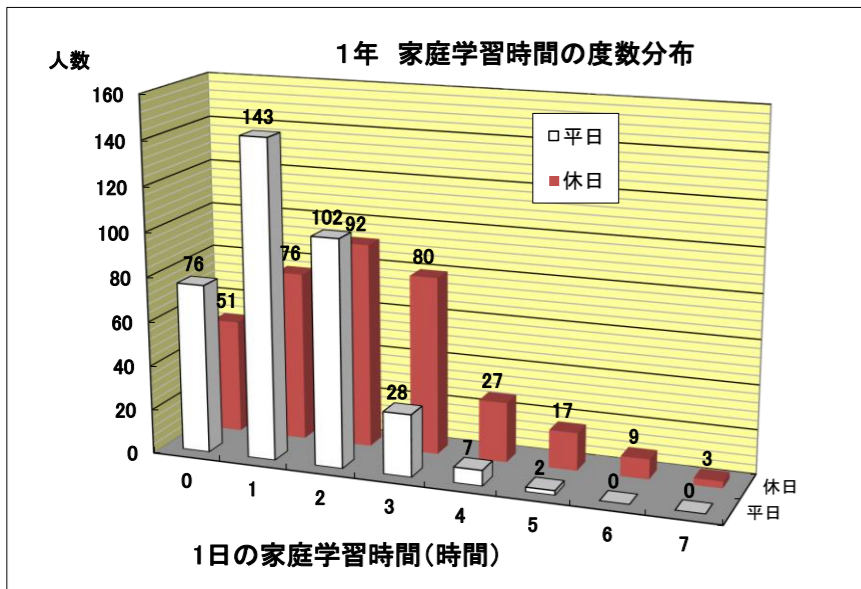
クラス別家庭学習時間											単位:時間
	A	B	C	D	E	F	G	H	I	全体	
平日	1.5	1.3	1.7	1.3	0.9	1.1	1.4	1.2	1.4	1.3	
休日	2.5	2.2	2.6	2.2	1.4	2.4	2.2	1.9	2.7	2.2	

	最高	最低
平日	5	0
休日	9	0

	昨年	1昨年	第1回	第2回
平日	1.6	1.2	1.4	1.1
休日	1.9	1.6	3.3	1.6



度数分布										
	0時間	1時間	2時間	3時間	4時間	5時間	6時間	7時間	8時間	9時間以上
平日	76	143	102	28	7	2	0	0	0	0
休日	51	76	92	80	27	17	9	3	1	2



● まだ部活動がある期間とは言え、中間考査10日前を迎えての調査としては少々物足りない結果でした。大学入試も学校の授業が基本であり、定期考査に向けて頑張ることでその力が培われます。まだ始めていなかった人もこの週末から、じっくりと時間をかけて中間考査のための学習に取り組んで下さい。

第2学年 第3回家庭学習状況調査結果

2018. 10. 12進路指導部

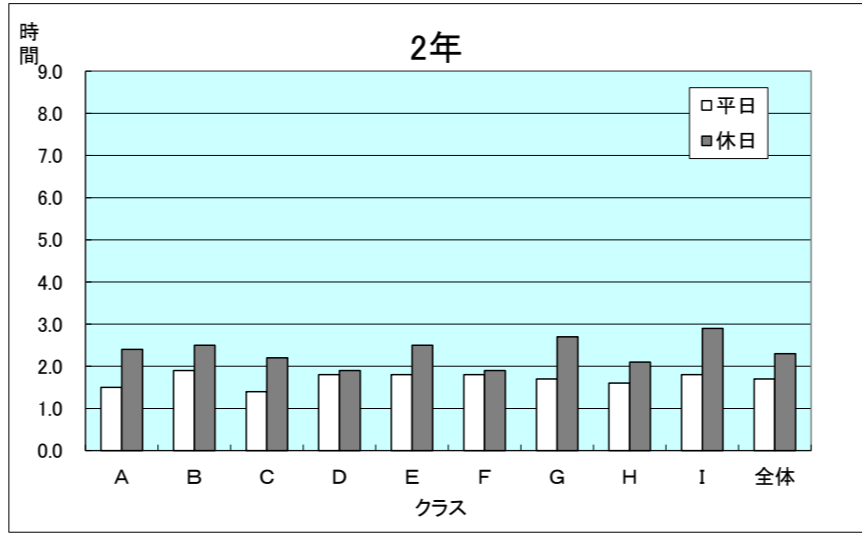
速報版

調査日 10月10日(水)
調査対象日 10月8日(月・祝)・10月9日(火)
調査人数 346(人)

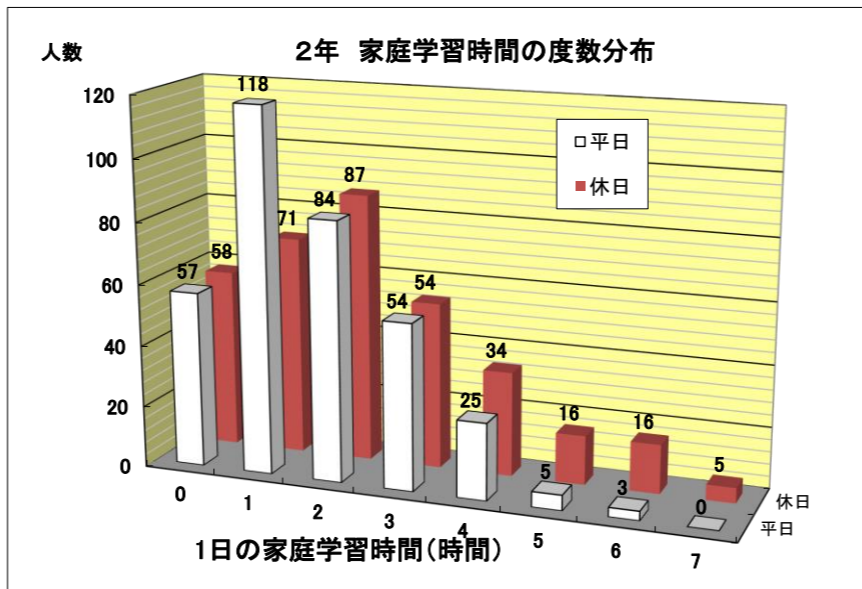
クラス別家庭学習時間											単位:時間
	A	B	C	D	E	F	G	H	I	全体	
平日	1.5	1.9	1.4	1.8	1.8	1.8	1.7	1.6	1.8	1.7	
休日	2.4	2.5	2.2	1.9	2.5	1.9	2.7	2.1	2.9	2.3	

	最高	最低
平日	6	0
休日	14	0

	昨年	1昨年	第1回	第2回
平日	1.3	1.4	1.3	1.7
休日	1.3	1.8	1.9	1.2



度数分布										
	0時間	1時間	2時間	3時間	4時間	5時間	6時間	7時間	8時間	9時間以上
平日	57	118	84	54	25	5	3	0	0	0
休日	58	71	87	54	34	16	16	5	1	4



● 体育祭延期の影響で、中間考査10日前を迎えての調査だったとはいえ、例年よりも良く頑張っていると思います。ただ、クラスごとの棒グラフを右の3年のグラフと比較してみてください。あえて縦軸を同じ時間になっています。1年後、いや半年後には3年生のようになるのだ、という覚悟をそろそろ決めていく必要があるでしょう。

第3学年 第3回家庭学習状況調査結果

2018. 10. 12進路指導部

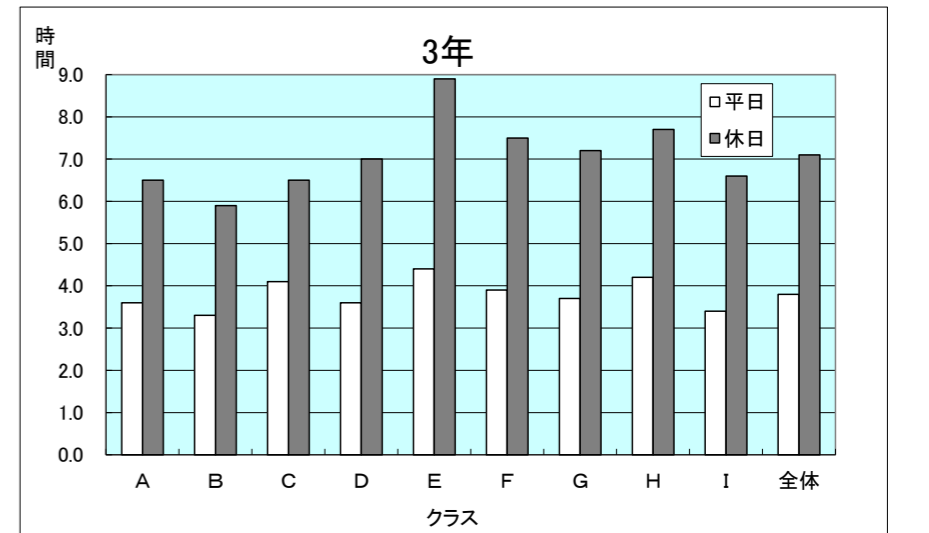
速報版

調査日 10月10日(水)
調査対象日 10月8日(月・祝)・10月9日(火)
調査人数 327(人)

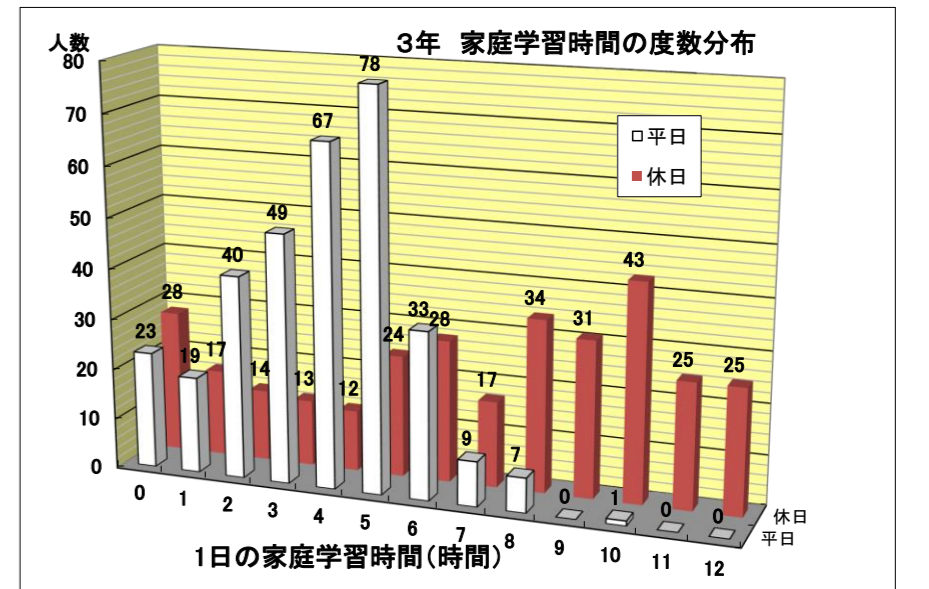
クラス別家庭学習時間											単位:時間
	A	B	C	D	E	F	G	H	I	全体	
平日	3.6	3.3	4.1	3.6	4.4	3.9	3.7	4.2	3.4	3.8	
休日	6.5	5.9	6.5	7.0	8.9	7.5	7.2	7.7	6.6	7.1	

	最高	最低
平日	10	0
休日	17	0

	昨年	1昨年	第1回	第2回
平日	4	3.8	2.6	3
休日	6.7	6.9	3.9	4.1



度数分布										
	0時間	1時間	2時間	3時間	4時間	5時間	6時間	7時間	8時間	9時間以上
平日	23	19	40	49	67	78	33	9	7	2
休日	28	17	14	13	12	24	28	17	34	140



● 3年生らしくよく頑張っていると思います。特に休日は過去最高で、140名が9時間以上勉強しています。頭ひとつ抜き出ている3年E組は赤本の貸し出し数もトップで、クラス全体が頑張る雰囲気なのだと思います。模試の結果などで伸び悩みを感じている人も多いと思いますが、ここが踏ん張り処。今はただやるのみです。