

第1学年 第1回家庭学習状況調査結果

2018. 5. 11進路指導部

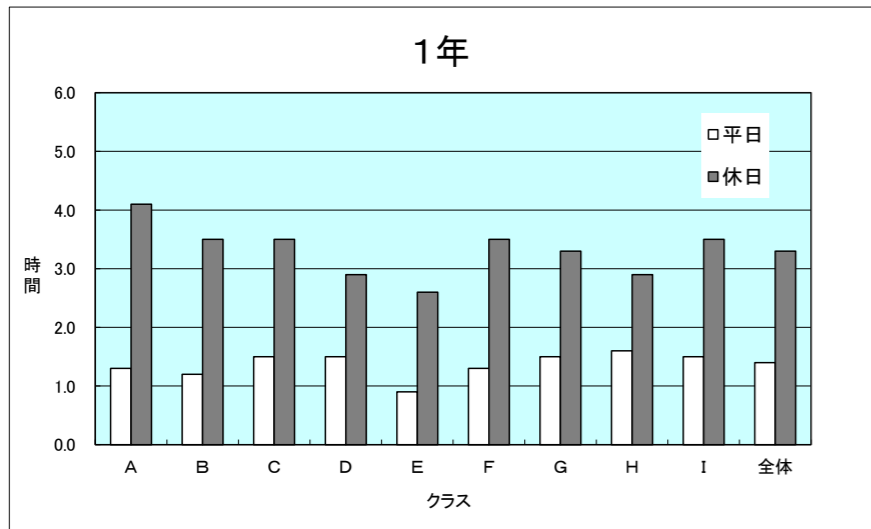
速報版

調査日 5月9日(水)
調査対象日 5月6日(日)・5月8日(火)
調査人数 361(人)

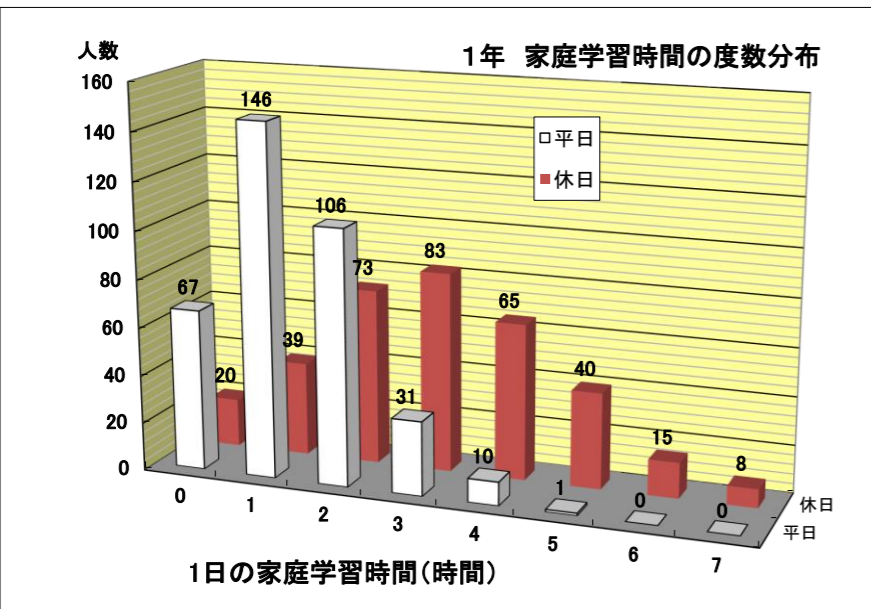
クラス別家庭学習時間											単位:時間
	A	B	C	D	E	F	G	H	I	全体	
平日	1.3	1.2	1.5	1.5	0.9	1.3	1.5	1.6	1.5	1.4	
休日	4.1	3.5	3.5	2.9	2.6	3.5	3.3	2.9	3.5	3.3	

	最高	最低
平日	5	0
休日	12	0

	昨年	1昨年
平日	1.6	1.6
休日	2.4	2.8



度数分布										
	0時間	1時間	2時間	3時間	4時間	5時間	6時間	7時間	8時間	9時間以上
平日	67	146	106	31	10	1	0	0	0	0
休日	20	39	73	83	65	40	15	8	11	7



◎ 休日の学習時間が例年より多いのは立派ですが、平日の学習時間が少ないのが心配です。大学入試は高校入試のように短期間勝負では歯が立ちません。1年のこの時期から、毎日少しずつの積み重ねを心がけてください。

第2学年 第1回家庭学習状況調査結果

2018. 5. 11進路指導部

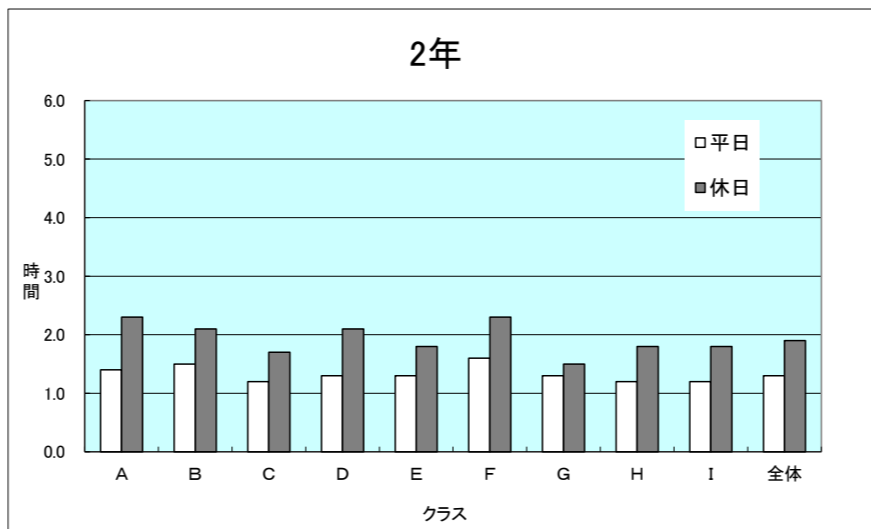
速報版

調査日 5月9日(水)
調査対象日 5月6日(日)・5月8日(火)
調査人数 348(人)

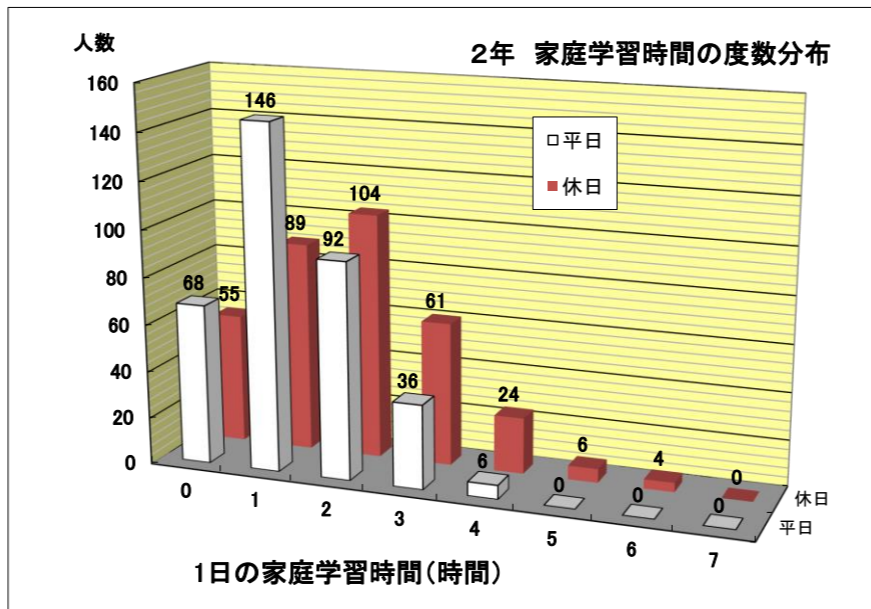
クラス別家庭学習時間											単位:時間
	A	B	C	D	E	F	G	H	I	全体	
平日	1.4	1.5	1.2	1.3	1.3	1.6	1.3	1.2	1.2	1.3	
休日	2.3	2.1	1.7	2.1	1.8	2.3	1.5	1.8	1.8	1.9	

	最高	最低
平日	4	0
休日	10	0

	昨年	1昨年
平日	1.5	1.4
休日	1.7	2



度数分布										
	0時間	1時間	2時間	3時間	4時間	5時間	6時間	7時間	8時間	9時間以上
平日	68	146	92	36	6	0	0	0	0	0
休日	55	89	104	61	24	6	4	0	2	3



◎ この時期の千葉西2年生はなぜこれほどまでに勉強しないのでしょうか？ 部活動などもあるでしょうが、「ああ、この時期に今より30分でも多く勉強する習慣を身につけていれば入試の時には…」と思わずにはいられません。再考を期待します。

第3学年 第1回家庭学習状況調査結果

2018. 5. 11進路指導部

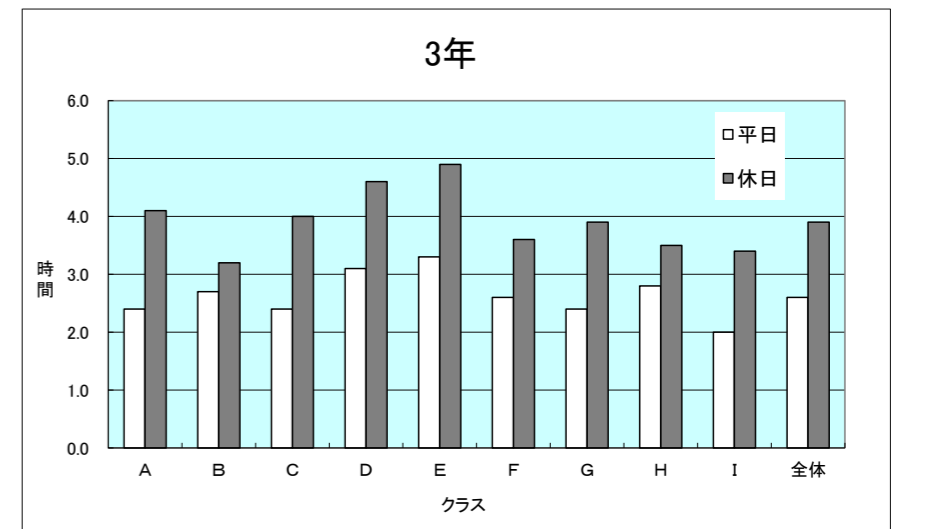
速報版

調査日 5月9日(水)
調査対象日 5月6日(日)・5月8日(火)
調査人数 340(人)

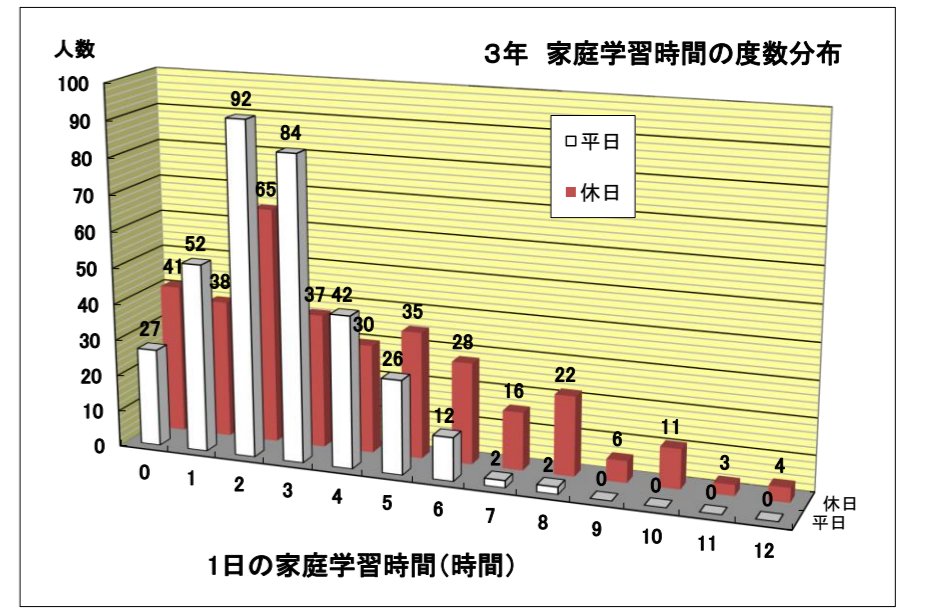
クラス別家庭学習時間											単位:時間
	A	B	C	D	E	F	G	H	I	全体	
平日	2.4	2.7	2.4	3.1	3.3	2.6	2.4	2.8	2.0	2.6	
休日	4.1	3.2	4.0	4.6	4.9	3.6	3.9	3.5	3.4	3.9	

	最高	最低
平日	8	0
休日	14	0

	昨年	1昨年
平日	2.5	2.7
休日	3.9	4.1



度数分布										
	0時間	1時間	2時間	3時間	4時間	5時間	6時間	7時間	8時間	9時間以上
平日	27	52	92	84	42	26	12	2	2	0
休日	41	38	65	37	30	35	28	16	22	27



◎ 3ヶ月前と比較すると、平日で0.9時間、休日で1.8時間増えてはいるものの、まだまだ受験生としての学習時間には不足しています。もう本気を出してください。一方、0~1時間の者は、手遅れになる前に自分が受験生であることを自覚しましょう。