

第1学年 第3回家庭学習状況調査結果

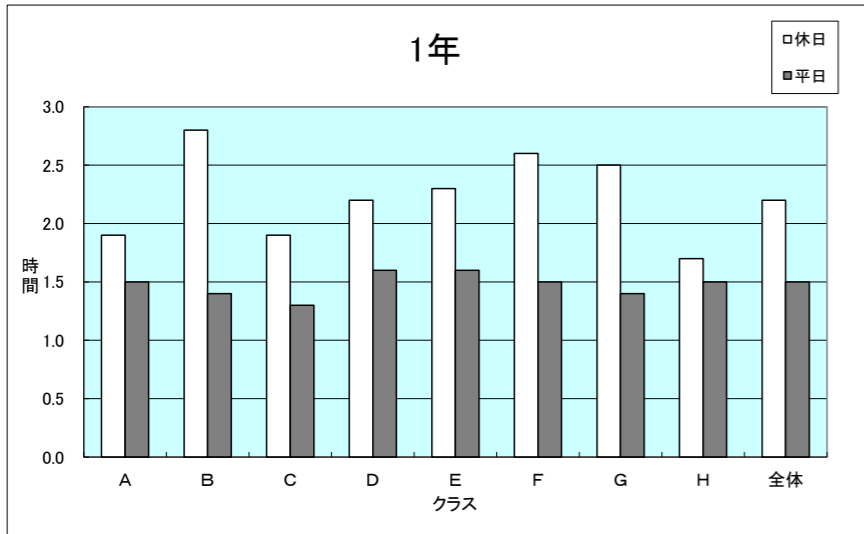
2019. 10. 31進路指導部

調査日 10月8日(火)
調査対象日 10月6日(日)・10月7日(月)
調査人数 317(人)

クラス別家庭学習時間										単位:時間
	A	B	C	D	E	F	G	H	全体	
休日	1.9	2.8	1.9	2.2	2.3	2.6	2.5	1.7	2.2	
平日	1.5	1.4	1.3	1.6	1.6	1.5	1.4	1.5	1.5	

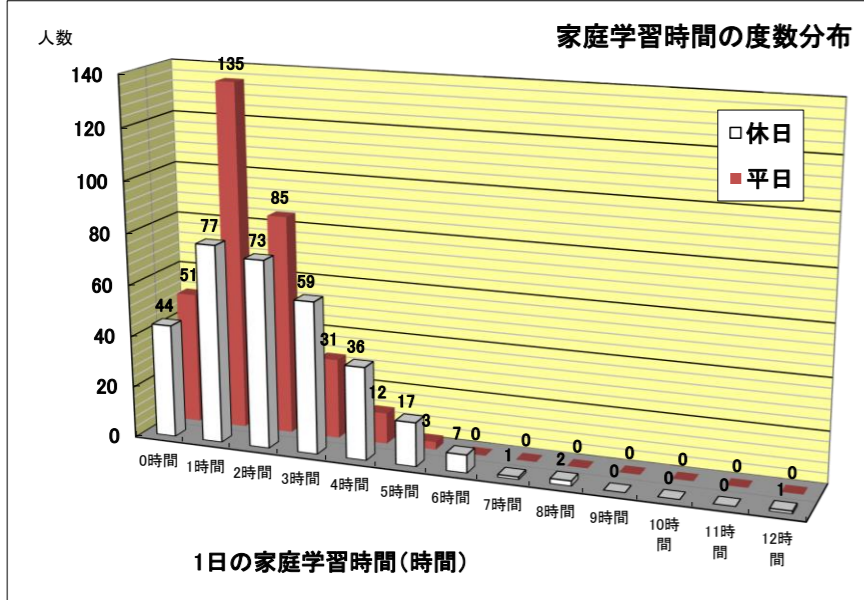
	最高	最低
休日	12	0
平日	5	0

	昨年	1昨年
休日	2.2	1.9
平日	1.3	1.6



度数分布

	0時間	1時間	2時間	3時間	4時間	5時間	6時間	7時間	8時間	9時間以上
休日	44	77	73	59	36	17	7	1	2	1
平日	51	135	85	31	12	3	0	0	0	0



● ほぼ例年並みですが、前回より約30分増えていることは褒めるべき点だと思います。とは言え、千葉大学を81名が第1志望としている進路希望から考えるとまだまだ不足しています。プラス30分の家庭学習が2年後に生きてきます。

第2学年 第3回家庭学習状況調査結果

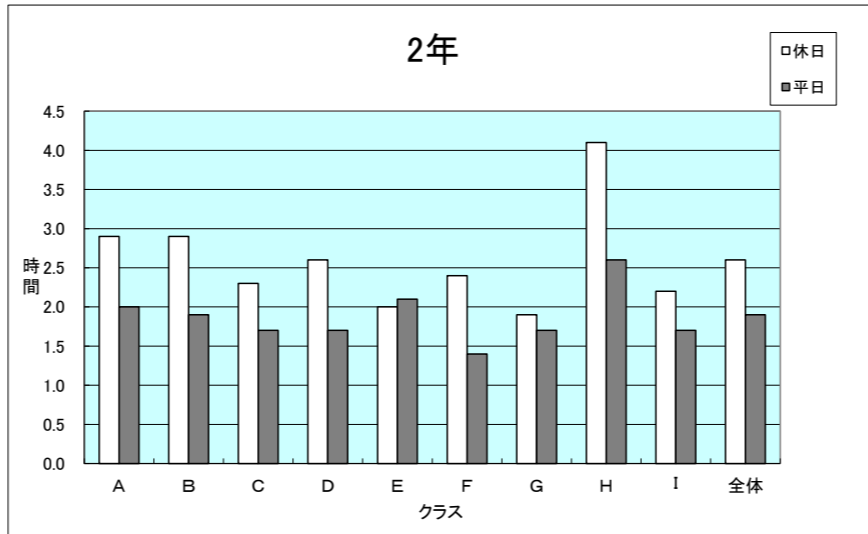
2019. 10. 31進路指導部

調査日 10月8日(火)
調査対象日 10月6日(日)・10月7日(月)
調査人数 348(人)

クラス別家庭学習時間											単位:時間
	A	B	C	D	E	F	G	H	I	全体	
休日	2.9	2.9	2.3	2.6	2.0	2.4	1.9	4.1	2.2	2.6	
平日	2.0	1.9	1.7	1.7	2.1	1.4	1.7	2.6	1.7	1.9	

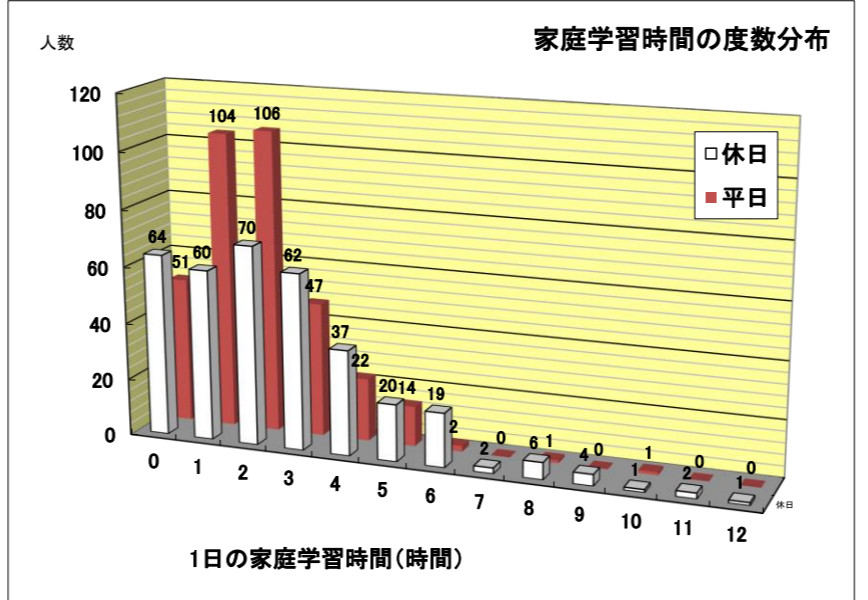
	最高	最低
休日	13	0
平日	10	0

	昨年	1昨年
休日	2.3	1.3
平日	1.7	1.3



度数分布

	0時間	1時間	2時間	3時間	4時間	5時間	6時間	7時間	8時間	9時間以上
休日	64	60	70	62	37	20	19	2	6	9
平日	51	104	106	47	22	14	2	0	1	1



● 2年生も例年よりやや多く、しかも前回より約1時間増えていることは立派だと思います。英語の外部検定試験に関するニュースなど気になる点は多いと思いますが、時間をかけて地道に基礎を固める、これがまず第1です。

第3学年 第3回家庭学習状況調査結果

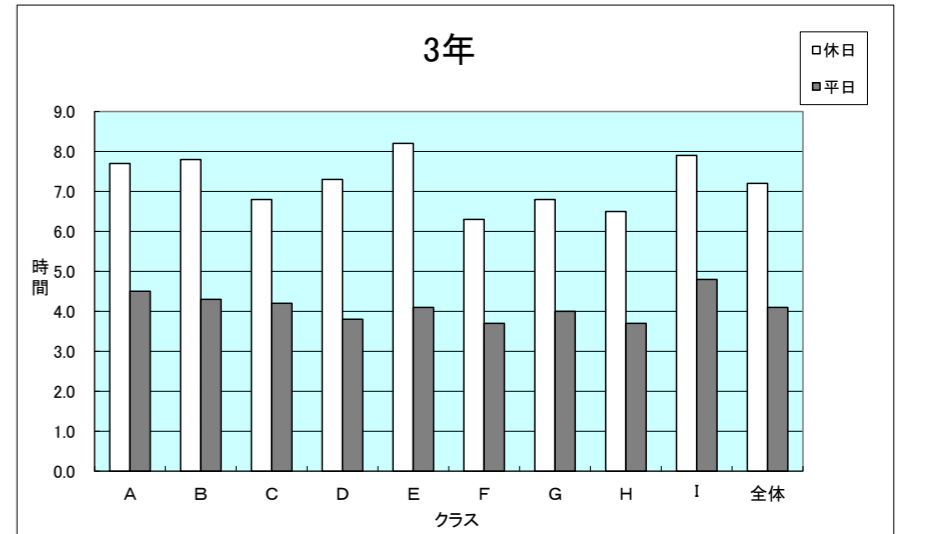
2019. 10. 31進路指導部

調査日 10月8日(火)
調査対象日 10月6日(日)・10月7日(月)
調査人数 329(人)

クラス別家庭学習時間											単位:時間
	A	B	C	D	E	F	G	H	I	全体	
休日	7.7	7.8	6.8	7.3	8.2	6.3	6.8	6.5	7.9	7.2	
平日	4.5	4.3	4.2	3.8	4.1	3.7	4.0	3.7	4.8	4.1	

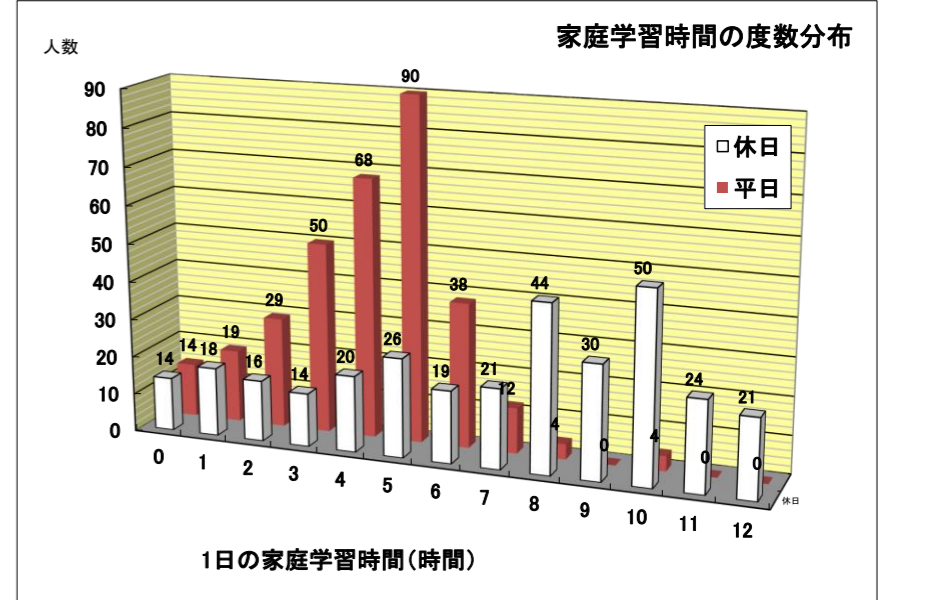
	最高	最低
休日	18	0
平日	14	0

	昨年	1昨年
休日	7.1	6.7
平日	3.8	4



度数分布

	0時間	1時間	2時間	3時間	4時間	5時間	6時間	7時間	8時間	9時間以上
休日	14	18	16	14	20	26	19	21	44	141
平日	14	19	29	50	68	90	38	12	4	4



● 過去5年間の調査で、今年の3年生が最も時間をかけて勉強していることが分かりました。立派だと思います。超現役・安全志向などといった言葉は気にせず、最後まで第1志望を貫いてください。