

# 第1学年

2019.2.15. 進路指導部

## 第4回家庭学習状況調査結果

調査日 2月5日(火)

調査対象日 2月3日(日)・2月4日(月)

調査人数 353(人)

### クラス別家庭学習時間

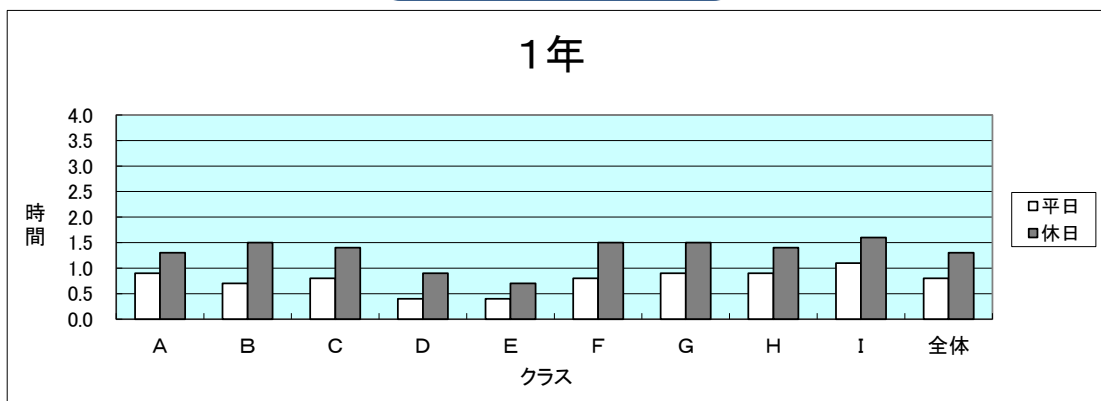
単位:時間

	A	B	C	D	E	F	G	H	I	全体
平日	0.9	0.7	0.8	0.4	0.4	0.8	0.9	0.9	1.1	<b>0.8</b>
休日	1.3	1.5	1.4	0.9	0.7	1.5	1.5	1.4	1.6	<b>1.3</b>

	最高	最低
平日	4	0
休日	11	0

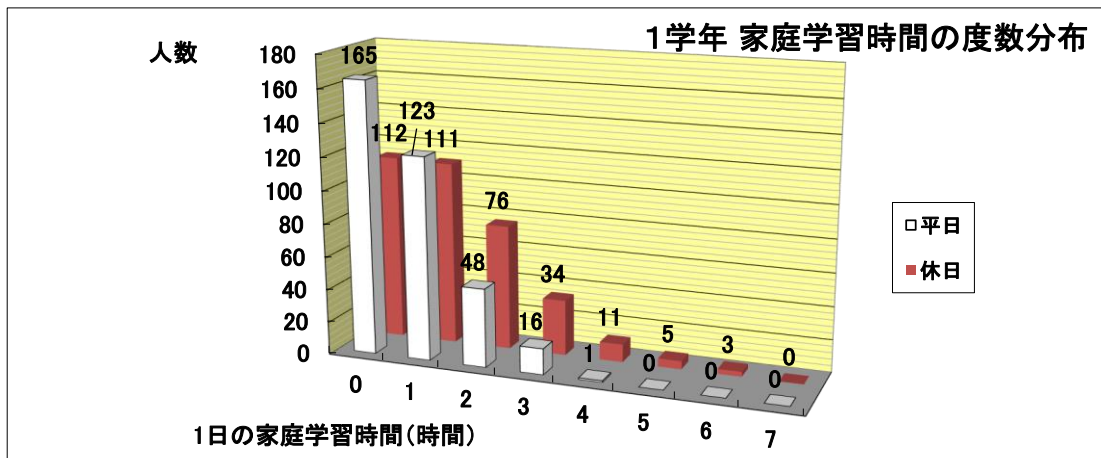
	昨年	1昨年
平日	1	0.9
休日	1.4	1.3

	第1回	第2回	第3回
平日	1.4	1.1	1.3
休日	3.3	1.6	2.2



### 度数分布

時間	0時間	1時間	2時間	3時間	4時間	5時間	6時間	7時間	8時間	9時間以上
平日	165	123	48	16	1	0	0	0	0	0
休日	112	111	76	34	11	5	3	0	0	1



平日の家庭学習時間『0時間が165名』は、全学年・全ての調査を通じて過去最高(最悪)、休日『0時間112名』も過去2番目に悪い記録です。家庭学習に関して、1年生は極めて危機的な状況にあることを自覚してください。前回の調査から平日で0.5時間、休日で0.9時間の減少は1週間で4.3時間、1年後には約220時間の違いを生みます。220時間勉強すれば、かなりのことが身につくのではないのでしょうか？ ぜひ1

# 第2学年

2019.2.15. 進路指導部

## 第4回家庭学習状況調査結果

調査日 2月5日(火)

調査対象日 2月3日(日)・2月4日(月)

調査人数 343(人)

### クラス別家庭学習時間

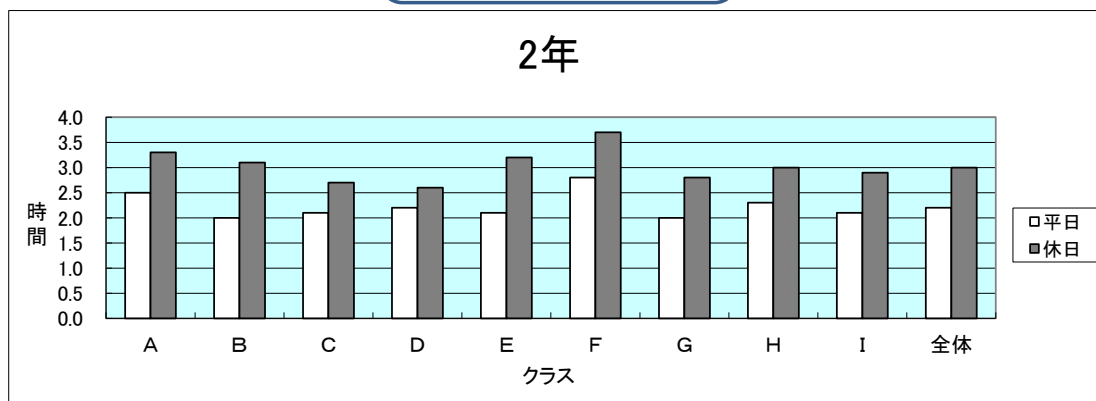
単位:時間

	A	B	C	D	E	F	G	H	I	全体
平日	2.5	2.0	2.1	2.2	2.1	2.8	2.0	2.3	2.1	<b>2.2</b>
休日	3.3	3.1	2.7	2.6	3.2	3.7	2.8	3.0	2.9	<b>3.0</b>

	最高	最低
平日	8	0
休日	12	0

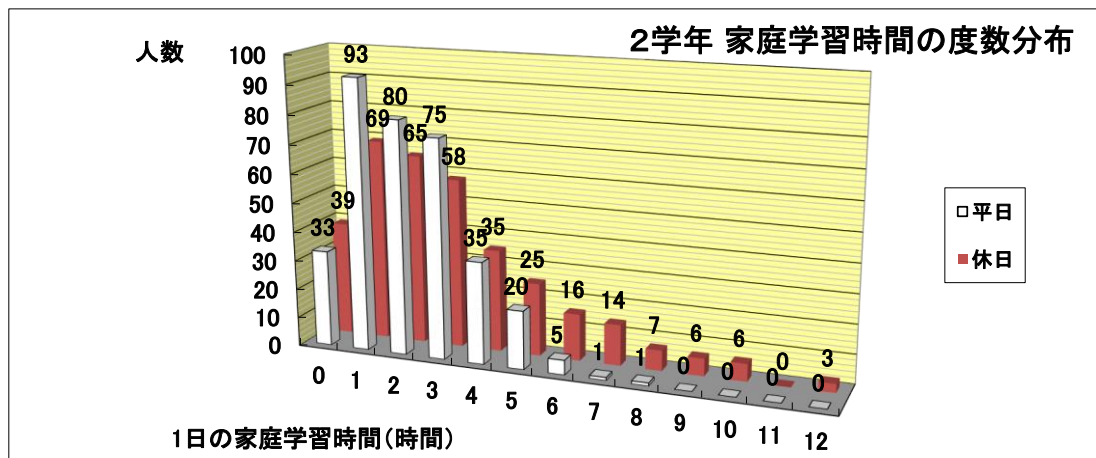
	昨年	1昨年
平日	1.7	1.7
休日	2.1	2.3

	第1回	第2回	第3回
平日	1.3	1.7	1.7
休日	1.9	1.2	2.3



### 度数分布

時間	0時間	1時間	2時間	3時間	4時間	5時間	6時間	7時間	8時間	9時間以上
平日	33	93	80	75	35	20	5	1	1	0
休日	39	69	65	58	35	25	16	14	7	15



『3年0学期』がスタートして1ヶ月がたちました。谷間の学年と言われてきた2年生ですが、今年の2年生は、過去数年間と比較しても、良く頑張っていると思います。調査対象日の学年集会で進路講話があったことが良い刺激になったのかもしれませんが、全体の2/3以上が平日2時間以上勉強しています。2月・3月はさらに『現状プラス(最低)1時間』を目標にしてください。まだ、0~1時間の皆さん…もう始めている人が大勢いますよ。部活を引退してから、などと言わず部活と両立させながら受験勉強をスタートさ

